

Alienware 17 R4 Servicehåndbok

Datamaskinmodell: Alienware 17 R4
Forskriftmessig modell: P31E
Forskriftmessig type: P31E001

A L I E N W A R E™ 

Merknader, forholdsregler og advarsler



MERK: En merknad inneholder viktig informasjon som hjelper deg med å bruke ditt produkt mer effektivt.



FORSIKTIG: En FORHOLDSREGEL angir enten potensiell fare for maskinvaren eller for tap av data og forteller hvordan du kan unngå problemet.



ADVARSEL: En ADVARSEL angir potensiell fare for skade på eiendom, personskade eller død.

Copyright © 2016 Dell Inc. eller dets datterselskaper. Med enerett. Dell, EMC og andre varemerker er varemerker for Dell Inc. eller dets datterselskaper. Andre varemerker kan være varemerker for deres respektive eiere.

2016 - 12

Rev. A01

Innholdsfortegnelse

Gjør følgende før du foretar arbeid inne i datamaskinen:	11
Før du begynner	11
Sikkerhetsanvisninger.....	11
Anbefalte verktøy.....	12
Skrueliste.....	13
Etter at du har arbeidet inne i datamaskinen.....	15
Ta av bunndekselet.....	16
Fremgangsmåte.....	16
Sette på bunndekselet.....	19
Fremgangsmåte.....	19
Ta ut harddisken.....	20
Før jobben.....	20
Fremgangsmåte.....	20
Sette inn harddisken.....	23
Fremgangsmåte.....	23
Etter jobben.....	23
Ta ut trådløskortet.....	24
Før jobben.....	24
Fremgangsmåte.....	24

Sette inn trådløskortet.....	26
Fremgangsmåte.....	26
Etter jobben.....	27
Fjerne SSD-stasjonen.....	28
Før jobben.....	28
Fremgangsmåte.....	28
Sette inn SSD-stasjonen.....	30
Fremgangsmåte.....	30
Etter jobben.....	31
Ta ut minnemodulene.....	32
Før jobben.....	32
Fremgangsmåte.....	32
Sette inn minnemodulene.....	34
Fremgangsmåte.....	34
Etter jobben.....	35
Ta av det bakre I/U-dekselet.....	36
Før jobben.....	36
Fremgangsmåte.....	36
Sette på det bakre I/U-dekselet.....	38
Fremgangsmåte.....	38
Etter jobben.....	38
Fjerne datamaskinbasen.....	39
Før jobben.....	39
Fremgangsmåte.....	39

Sette på datamaskinbasen.....	43
Fremgangsmåte.....	43
Etter jobben.....	43
Ta ut klokkebatteriet.....	44
Før jobben.....	44
Fremgangsmåte.....	44
Sette inn klokkebatteriet.....	46
Fremgangsmåte.....	46
Etter jobben.....	46
Ta av høyttalerne.....	47
Før jobben.....	47
Fremgangsmåte.....	47
Sette inn høyttalerne.....	49
Fremgangsmåte.....	49
Etter jobben.....	49
Ta ut I/U-kortet.....	50
Før jobben.....	50
Fremgangsmåte.....	50
Sette inn I/U-kortet.....	53
Fremgangsmåte.....	53
Etter jobben.....	53
Fjerne subwooferen.....	54
Før jobben.....	54
Fremgangsmåte.....	54

Sette inn subwooferen.....	56
Fremgangsmåte.....	56
Etter jobben.....	56
Ta ut hovedkortenheten.....	57
Før jobben.....	57
Fremgangsmåte.....	57
Sette inn hovedkortet.....	63
Fremgangsmåte.....	63
Etter jobben.....	64
Ta ut varmeavledereneheten.....	65
Før jobben.....	65
Fremgangsmåte.....	65
Sette inn varmeavledereneheten.....	68
Fremgangsmåte.....	68
Etter jobben.....	68
Ta ut strømadapterporten.....	70
Før jobben.....	70
Fremgangsmåte.....	70
Sette inn strømadapterporten.....	72
Fremgangsmåte.....	72
Etter jobben.....	72
Ta ut strømknappkortet.....	73
Før jobben.....	73
Fremgangsmåte.....	73

Sette inn strømknappkortet.....	75
Fremgangsmåte.....	75
Etter jobben.....	75
Ta av skjermenheten.....	76
Før jobben.....	76
Fremgangsmåte.....	76
Sette på skjermenheten.....	78
Fremgangsmåte.....	78
Etter jobben.....	78
Ta ut batteriet.....	79
Før jobben.....	79
Fremgangsmåte.....	79
Sette inn batteriet.....	81
Fremgangsmåte.....	81
Etter jobben.....	81
Fjerne styreplaten.....	82
Før jobben.....	82
Fremgangsmåte.....	82
Sette på styreplaten.....	85
Fremgangsmåte.....	85
Etter jobben.....	85
Ta av tastaturet.....	86
Før jobben.....	86
Fremgangsmåte.....	86

Sette på tastaturet.....	89
Fremgangsmåte.....	89
Etter jobben.....	89
Ta av håndleddstøtten.....	90
Før jobben.....	90
Fremgangsmåte.....	91
Sette på plass håndleddstøtten.....	92
Fremgangsmåte.....	92
Etter jobben.....	92
Ta av skjermrammen.....	93
Før jobben.....	93
Fremgangsmåte.....	93
Sette på skjermrammen.....	96
Fremgangsmåte.....	96
Etter jobben.....	96
Ta ut tobii eye-tracker-modulen.....	97
Før jobben.....	97
Fremgangsmåte.....	97
Sette inn tobii eye-tracker-modulen.....	99
Fremgangsmåte.....	99
Etter jobben.....	99
Ta ut logokortet.....	100
Før jobben.....	100
Fremgangsmåte.....	100

Sette inn logokortet.....	103
Fremgangsmåte.....	103
Etter jobben.....	103
Ta av skjermpanelet.....	104
Før jobben.....	104
Fremgangsmåte.....	104
Sette på skjermpanelet.....	107
Fremgangsmåte.....	107
Etter jobben.....	107
Fjerne kameraet.....	108
Før jobben.....	108
Fremgangsmåte.....	108
Sette inn kameraet.....	110
Fremgangsmåte.....	110
Etter jobben.....	110
Ta av skjermhengslene.....	111
Før jobben.....	111
Fremgangsmåte.....	112
Sette på skjermhengslene.....	115
Fremgangsmåte.....	115
Etter jobben.....	115
Fjerne skjermens bakdeksel og antenneenheten.....	117
Før jobben.....	117
Fremgangsmåte.....	118

Sette på skjermens bakdeksel og antenneenheten. 120

Fremgangsmåte..... 120
Etter jobben..... 120

Oversikt over BIOS..... 121

Åpne verktøyet for BIOS-installasjonsprogrammet..... 121
Tidsjustere tastekvenser..... 121
Alternativer i System Setup (Systemoppsett)..... 121
Slette glemte passord..... 127
Slette CMOS-innstillinger..... 127
Flash-oppdatere BIOS..... 128
Oppstartsmeny..... 128
Utvidet oppstartsmeny..... 129

Diagnostikk..... 130



Få hjelp og kontakte Alienware..... 132

Selvhjelpsressurer..... 132
Kontakte Alienware..... 133

Gjør følgende før du foretar arbeid inne i datamaskinen:

 **MERK:** Bildene i dette dokumentet kan avvike fra datamaskinen din, og dette avhenger av konfigurasjonen du har bestilt.

Før du begynner

- 1 Lagre og lukk alle åpne filer og avslutt alle åpne programmer.
- 2 Slå av datamaskinen. Klikk på **Start** →  **Strøm** → **Slå av**.
 -  **MERK:** Hvis du bruker et annet operativsystem, må du se dokumentasjonen til operativsystemet for å finne instruksjoner for hvordan du avslutter og slår av.
- 3 Koble datamaskinen og alt tilkoblet utstyr fra strømuttakene.
- 4 Koble fra alle tilkoblede nettverksenheter og perifert utstyr som tastatur, mus og skjerm fra datamaskinen.
- 5 Fjern eventuelle minnekort og optiske plater fra datamaskinen.
- 6 Lukk skjermen, og snu datamaskinen.

Sikkerhetsanvisninger

Følg disse retningslinjene for sikkerhet for å verne om din egen sikkerhet og beskytte datamaskinen mot mulig skade.

 **ADVARSEL:** Før du arbeider inne i datamaskinen, må du lese sikkerhetsinformasjonen som fulgte med datamaskinen. Hvis du vil ha mer informasjon om gode sikkerhetsrutiner, kan du gå til nettsiden på www.dell.com/regulatory_compliance.

 **ADVARSEL:** Koble fra alle strømkilder før du åpner datamaskindekselet eller paneler. Når du er ferdig med arbeidet inne i datamaskinen, setter du plass alle deksler, paneler og skruer før du kobler til strømkilden.

- △ **FORSIKTIG:** Sørg for at arbeidsflaten er jevn og ren slik at du ikke skader datamaskinen.
- △ **FORSIKTIG:** For å unngå å skade på komponenter og kort må du holde dem i kantene og unngå å berøre pinner og kontakter.
- △ **FORSIKTIG:** Du skal bare utføre feilsøking og reparasjoner som tillates eller anvises av Dells tekniske team. Skade forårsaket av servicearbeid som ikke er godkjent av Dell, dekkes ikke av garantien. Se sikkerhetsinstruksjonene som ble levert sammen med produktet eller på www.dell.com/regulatory_compliance.
- △ **FORSIKTIG:** Sørg for at du er jordet ved å berøre en umalt metallflate før du håndterer deler inne i datamaskinen. Under arbeidet må du med jevne mellomrom berøre en umalt metallflate for å lade ut statisk elektrisitet som kan skade de interne komponentene.
- △ **FORSIKTIG:** Når du kobler fra en kabel, må du trekke i kontakten eller i strekkavlastningsløkken og ikke i selve kabelen. Noen kabler har kontakter med låsetapper eller tommelskruer som du må løsne før du kobler fra kabelen. Når du kobler fra kabler, må du sørge for å ha dem jevnt innrettet slik at du ikke bøyer noen av kontaktpinnene. Når du kobler til kabler, må du passe på at portene og kontaktene er riktig vei og innrettet etter hverandre.
- △ **FORSIKTIG:** Trykk inn og løs ut eventuelle kort fra mediekortleseren.

Anbefalte verktøy













Veiledningene i dette dokumentet kan kreve at du bruker følgende verktøy:

- En stjerneskrutrekker
- Plastspiss

Skrueliste

Tabell 1. Skrueliste

Komponent	Festes til	Type skruer	Antall	Skruebilde
Bunndeksel	Håndleddstøtte	M2,5x13	6	
Batteri	Håndleddstøtte	M2,5x5	4	
Datamaskinbase	Håndleddstøtte	M2,5x8	14	
Datamaskinbase	Håndleddstøtte	M2,5x5	2	
Skjermenhet	Håndleddstøtte	M2,5x5	6	
Skjermhengsler	Skjermens bakdeksel og antenneenhet	M2,5x3	12	
Skjermpanel	Skjermens bakdeksel og antenneenhet	M2x3	4	
Harddiskenhet	Datamaskinbase	M2,5x5	4	
Harddiskbraket	Harddiskenhet	M3x3	4	
Varmeavlederenhet	Hovedkort	M2x3	7	


Komponent	Festes til	Type skrue	Antall	Skruebilde
I/U-kort	Håndleddstøtte	M2,5x5	2	
Tastaturbrakett	Håndleddstøtte	M2x3	17	
Logokort	Skjermens bakdeksel og antenneenhet	M2x3	2	
Strømadapterp ortens brakett	Håndleddstøtte	M2x3	1	
Strømknappkor t	Håndleddstøtte	M2x3	2	
Bakre I/U- deksel	Datamaskinbase	M2,5x7	2	
SSD-stasjon	Datamaskinbase	M2x3	1	
Basselement	Håndleddstøtte	M2x2	2	
Hovedkortenh et	Håndleddstøtte	M2,5x5	7	
Styreplatebrak ett	Håndleddstøtte	M2x3	5	
Tron-lysholder	Datamaskinbase	M2x3	2	
Brakett til trådløskortet	Datamaskinbase	M2x3	1	

Etter at du har arbeidet inne i datamaskinen

 **FORSIKTIG:** Hvis du lar løse skruer ligge igjen inne i datamaskinen din, kan dette skade datamaskinen slik at den ikke fungerer.

- 1 Skru inn alle skruene, og kontroller at det ikke er noen løse skruer inne i datamaskinen.
- 2 Koble til alle eksterne enheter, perifert utstyr og kabler som ble koblet fra under arbeid med datamaskinen.
- 3 Sett inn alle mediekort, plater og andre deler som ble fjernet under arbeid med datamaskinen.
- 4 Koble til datamaskinen og alle tilkoblede enheter i strømuttakene.
- 5 Slå på datamaskinen.

Ta av bunndekselet

-  **ADVARSEL:** Før du gjør noe arbeid inne i datamaskinen, må du lese sikkerhetsinformasjonen som fulgte med datamaskinen, og følge trinnene i [Før du arbeider inne i datamaskinen](#). Etter at du har arbeidet inne i datamaskinen, må du følge instruksjonene i [Etter du arbeider inne i datamaskinen](#). Hvis du vil ha mer informasjon om gode sikkerhetsrutiner, kan du gå til nettsiden på www.dell.com/regulatory_compliance.

Fremgangsmåte

- 1 Fjern de seks skruene (M2.5x13) som fester bunndekselet til datamaskinbasen.
- 2 Løsne festeskruen som fester bunndekselet til datamaskinbasen.

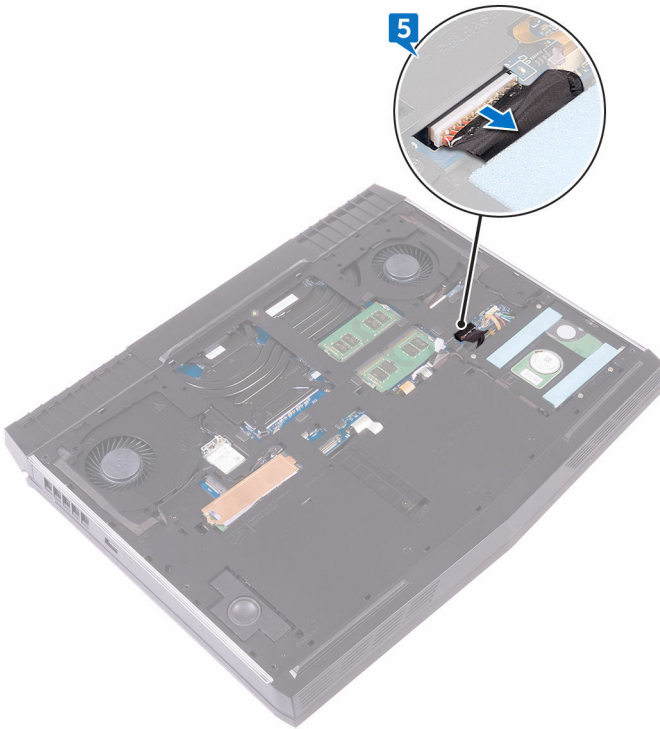


- 3 Bruk en plastspiss til å lirke bunndekselet for å løsne tappene på bunndekselet fra sporene på datamaskinbasen.

4 Løft bunndekslet av datamaskinbasen.



- 5 Koble batterikabelen fra hovedkortet.



- 6 Trykk og hold inne strømknappen i fem sekunder for å jorde hovedkortet.

Sette på bunndekselet




ADVARSEL: Før du gjør noe arbeid inne i datamaskinen, må du lese sikkerhetsinformasjonen som fulgte med datamaskinen, og følge trinnene i [Før du arbeider inne i datamaskinen](#). Etter at du har arbeidet inne i datamaskinen, må du følge instruksjonene i [Etter du arbeider inne i datamaskinen](#). Hvis du vil ha mer informasjon om gode sikkerhetsrutiner, kan du gå til nettsiden på www.dell.com/regulatory_compliance.

Fremgangsmåte

- 1 Koble batterikabelen til hovedkortet.
- 2 Skyv tappene på bunndekselet inn i sporene på datamaskinbasen, og klikk dekselet på plass.
- 3 Stram til festeskruen som fester bunndekselet til datamaskinbasen.
- 4 Skru inn de seks skruene (M2.5x13) som fester bunndekselet til datamaskinbasen.

Ta ut harddisken

 **ADVARSEL:** Før du gjør noe arbeid inne i datamaskinen, må du lese sikkerhetsinformasjonen som fulgte med datamaskinen, og følge trinnene i [Før du arbeider inne i datamaskinen](#). Etter at du har arbeidet inne i datamaskinen, må du følge instruksjonene i [Etter du arbeider inne i datamaskinen](#). Hvis du vil ha mer informasjon om gode sikkerhetsrutiner, kan du gå til nettsiden på www.dell.com/regulatory_compliance.

 **FORSIKTIG:** Harddisker er skjøre. Vær varsom når du håndterer harddisken.

 **FORSIKTIG:** For å unngå tap av data må du ikke ta ut harddisken mens datamaskinen er slått på eller i hvilemodus.

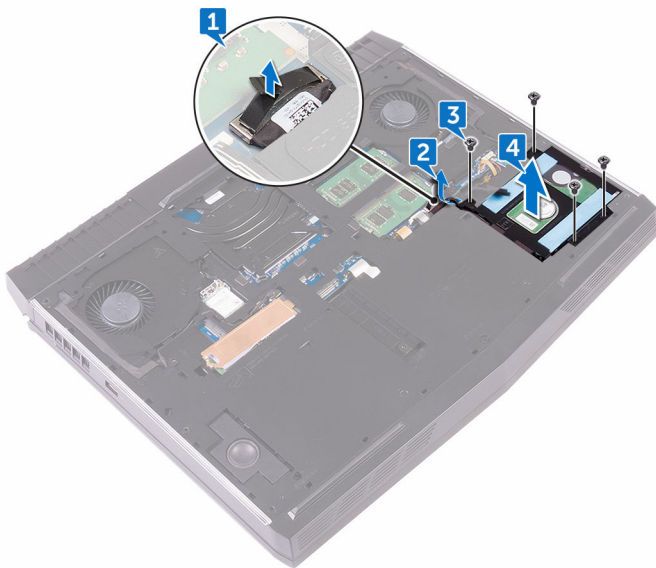
Før jobben

Ta av [bunndekslet](#).

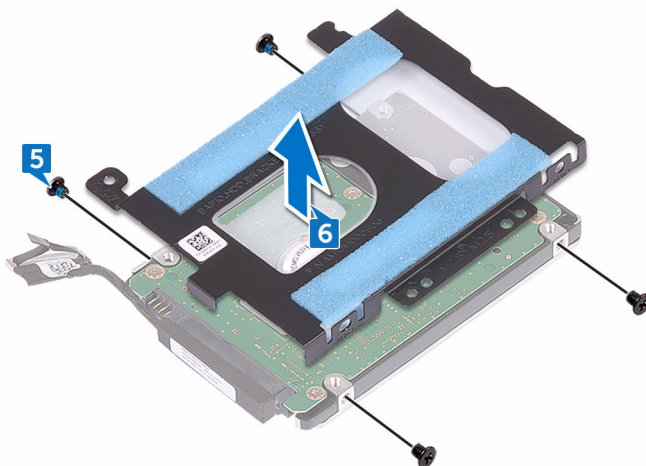
Fremgangsmåte

- 1 Bruk uttrekkstappen til å koble harddiskkabelen fra hovedkortet.
- 2 Fjern harddiskkabelen fra kabelføringene på datamaskinbasen.
- 3 Fjern de fire skruer (M2.5x5) som fester harddiskenheten til datamaskinbasen.

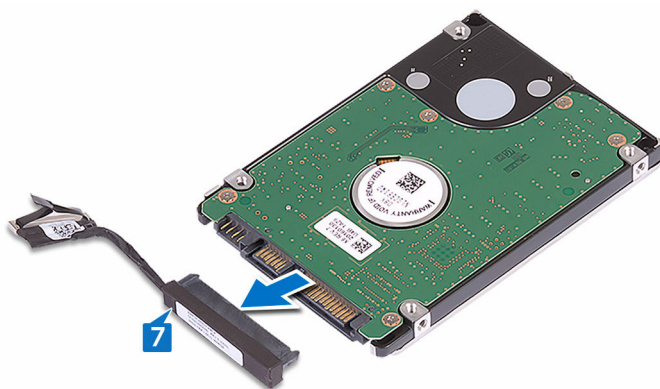
- 4 Løft harddiskenheten og kabelen bort fra datamaskinbasen.




- 5 Fjern de fire skruene (M3x3) som fester harddiskbraketten til harddiskenheten.
- 6 Løft harddiskbraketten av harddiskenheten.



7 Koble mellomstykket fra harddisken.



Sette inn harddisken

 **ADVARSEL:** Før du gjør noe arbeid inne i datamaskinen, må du lese sikkerhetsinformasjonen som fulgte med datamaskinen, og følge trinnene i [Før du arbeider inne i datamaskinen](#). Etter at du har arbeidet inne i datamaskinen, må du følge instruksjonene i [Etter du arbeider inne i datamaskinen](#). Hvis du vil ha mer informasjon om gode sikkerhetsrutiner, kan du gå til nettsiden på www.dell.com/regulatory_compliance.

 **FORSIKTIG:** Harddisker er skjøre. Vær varsom når du håndterer harddisken.

Fremgangsmåte

- 1 Fest mellomstykket til harddisken.
- 2 Juster skruerhullene på harddiskbraketten med skruerhullene på harddiskenheten.
- 3 Skru inn de fire skruene (M3x3) som fester harddiskbraketten til harddiskenheten.
- 4 Juster skruerhullene på harddiskenheten etter skruerhullene på datamaskinbasen.
- 5 Skru inn de fire skruene (M2.5x5) som fester harddiskenheten til datamaskinbasen.
- 6 Før harddiskkabelen gjennom kabelføringene på datamaskinbasen.
- 7 Koble harddiskkabelen til hovedkortet.

Etter jobben

Sett på [bunndekselet](#).

Ta ut trådløskortet



ADVARSEL: Før du gjør noe arbeid inne i datamaskinen, må du lese sikkerhetsinformasjonen som fulgte med datamaskinen, og følge trinnene i [Før du arbeider inne i datamaskinen](#). Etter at du har arbeidet inne i datamaskinen, må du følge instruksjonene i [Etter du arbeider inne i datamaskinen](#). Hvis du vil ha mer informasjon om gode sikkerhetsrutiner, kan du gå til nettsiden på www.dell.com/regulatory_compliance.

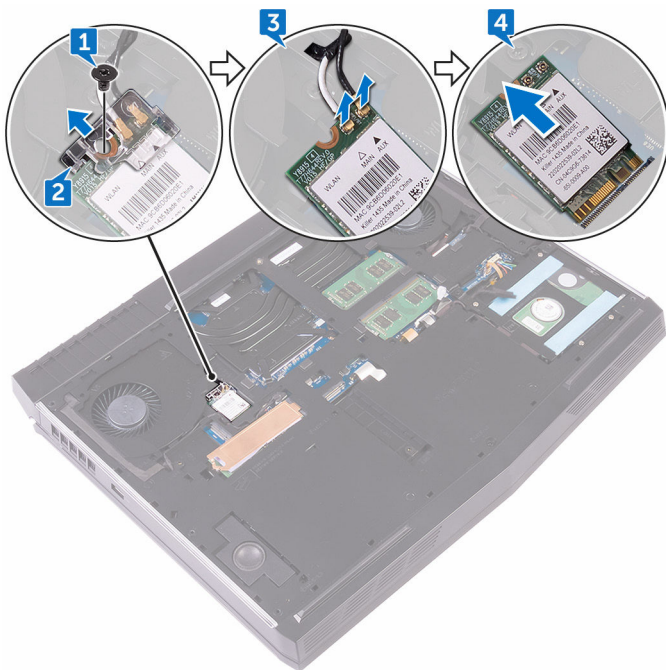
Før jobben

Ta av [bunndekslet](#).


Fremgangsmåte

- 1 Fjern skruen (M2x3) som fester trådløskortbraketten til datamaskinbasen.
- 2 Skyv og fjern trådløskortbraketten fra trådløskortet.
- 3 Koble antennekablene fra trådløskortet.

4 Skyv trådløskortet ut av sporet til trådløskortet.



Sette inn trådløskortet

 **ADVARSEL:** Før du gjør noe arbeid inne i datamaskinen, må du lese sikkerhetsinformasjonen som fulgte med datamaskinen, og følge trinnene i [Før du arbeider inne i datamaskinen](#). Etter at du har arbeidet inne i datamaskinen, må du følge instruksjonene i [Etter du arbeider inne i datamaskinen](#). Hvis du vil ha mer informasjon om gode sikkerhetsrutiner, kan du gå til nettsiden på www.dell.com/regulatory_compliance.

Fremgangsmåte

 **FORSIKTIG:** For å unngå skade på trådløskortet må du ikke legge noen kabler under det.

- 1 Juster hakket på trådløskortet etter tappen på sporet til trådløskortet.
- 2 Skyv det trådløse kortet ned i sporet til trådløskortet i en vinkel.
- 3 Koble antennekablene til det trådløskortet.

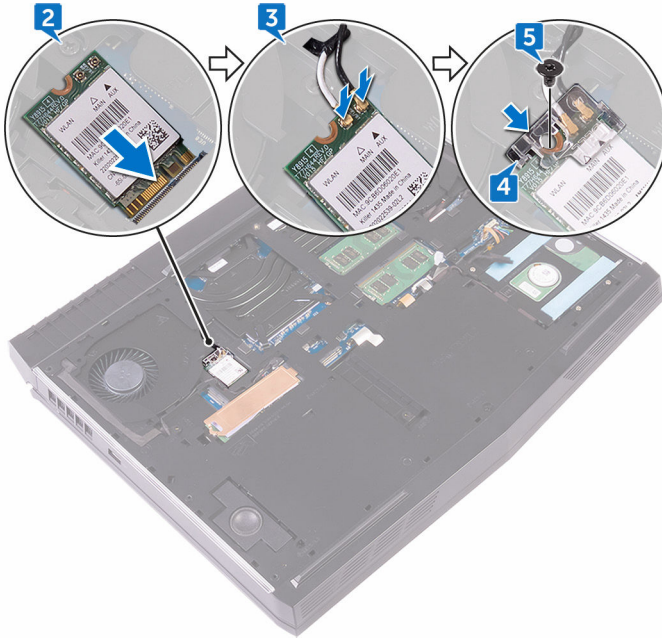
Tabellen nedenfor viser fargeplanen for antennekablene til trådløskortet som datamaskinen støtter.

Tabell 2. Fargeplan for antennekabler

Kontakter på det trådløskortet	Farge på antennekabelen
Hjelpekontakt (svart trekant)	Svart
Hoved (hvit trekant)	Hvit

- 4 Skyv trådløskortbraketten på trådløskortet, og juster skruehullet på braketten til trådløskortet etter skruehullet på trådløskortet og datamaskinbasen.


- 5 Trykk den andre enden av trådløskortet ned, og sett inn skruen (;2x3) som fester trådløskortbraketten på datamaskinbasen.



Etter jobben

Sett på [bunndekselet](#).

Fjerne SSD-stasjonen

 **ADVARSEL:** Før du gjør noe arbeid inne i datamaskinen, må du lese sikkerhetsinformasjonen som fulgte med datamaskinen, og følge trinnene i [Før du arbeider inne i datamaskinen](#). Etter at du har arbeidet inne i datamaskinen, må du følge instruksjonene i [Etter du arbeider inne i datamaskinen](#). Hvis du vil ha mer informasjon om gode sikkerhetsrutiner, kan du gå til nettsiden på www.dell.com/regulatory_compliance.

 **FORSIKTIG:** SSD-disker er skjøre. Vær forsiktig når du håndterer SSD-disken.

 **FORSIKTIG:** For å unngå tap av data må du ikke ta ut SSD mens datamaskinen er slått på eller i hvilemodus.

Før jobben

Ta av [bunndekslet](#).

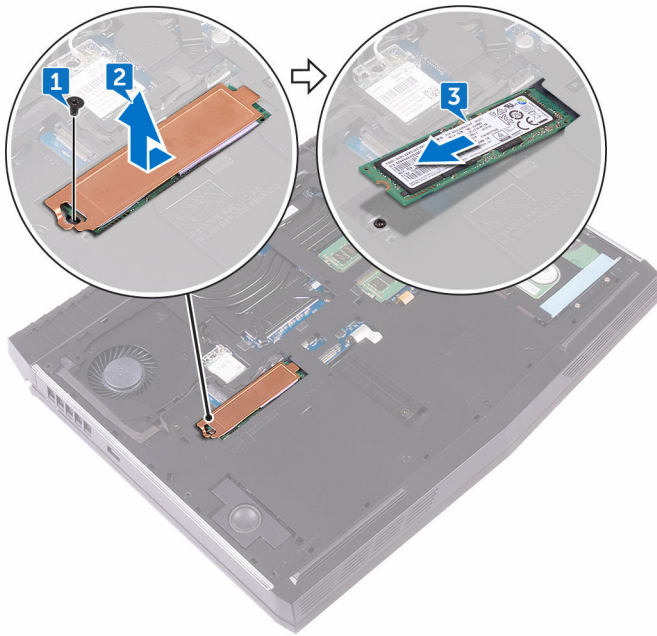
Fremgangsmåte

- 1 Fjern skruen (M2x3) som fester SSD-stasjonsdekslet og SSD-stasjonen til datamaskinbasen.
- 2 Fjern SSD-stasjonsdekslet fra SSD-stasjonen.




MERK: SSD-stasjonsdeksel er aktuelt på datamaskiner som ble levert med 1 TB SSD-stasjon.

3 Skyv SSD-stasjonen, og ta den ut av SSD-stasjonssporet.



Sette inn SSD-stasjonen

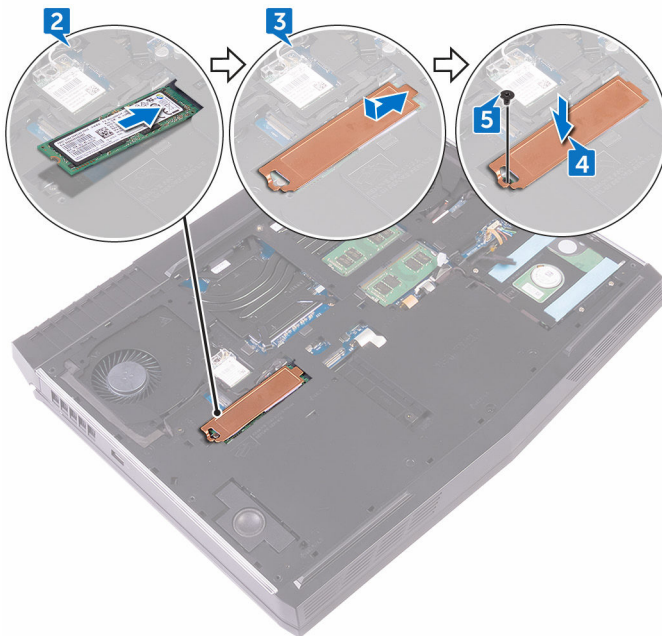
 **ADVARSEL:** Før du gjør noe arbeid inne i datamaskinen, må du lese sikkerhetsinformasjonen som fulgte med datamaskinen, og følge trinnene i [Før du arbeider inne i datamaskinen](#). Etter at du har arbeidet inne i datamaskinen, må du følge instruksjonene i [Etter du arbeider inne i datamaskinen](#). Hvis du vil ha mer informasjon om gode sikkerhetsrutiner, kan du gå til nettsiden på www.dell.com/regulatory_compliance.

 **FORSIKTIG:** SSD-disker er skjøre. Vær forsiktig når du håndterer SSD-disken.

Fremgangsmåte

- 1 Juster hakket på SSD-stasjonen etter tappen SSD-stasjonssporet.
- 2 Skyv SSD-stasjonen inn i SSD-stasjonssporet.
- 3 Skyv og fest SSD-dekselet på SSD-stasjonen.
- 4 Juster skruerhullet på SSD-stasjonen og SSD-stasjonsdekselet etter skruerhullet på datamaskinbasen.

- 5 Sett inn skruene (M2x3) som fester SSD-stasjonen til datamaskinbasen.



Etter jobben

Sett på [bunndekselet](#).

Ta ut minnemodulene



ADVARSEL: Før du gjør noe arbeid inne i datamaskinen, må du lese sikkerhetsinformasjonen som fulgte med datamaskinen, og følge trinnene i [Før du arbeider inne i datamaskinen](#). Etter at du har arbeidet inne i datamaskinen, må du følge instruksjonene i [Etter du arbeider inne i datamaskinen](#). Hvis du vil ha mer informasjon om gode sikkerhetsrutiner, kan du gå til nettsiden på www.dell.com/regulatory_compliance.

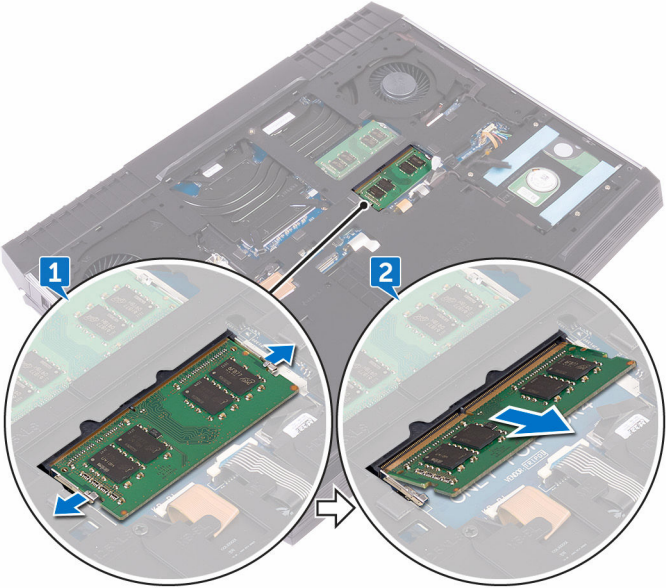
Før jobben

Ta av [bunndekslet](#).

Fremgangsmåte

- 1 Bruk fingertuppene til å skille festeklemmene forsiktig fra hverandre på hver ende av minnemodulsporet, helt til minnemodulen spretter opp.

2 Skyv og ta minnemodulen ut av minnemodulsporet.



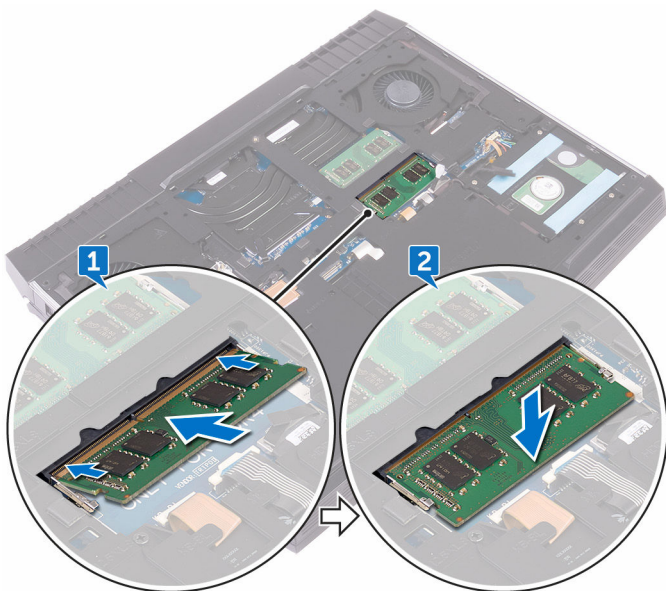
Sette inn minnemodulene

- ⚠ ADVARSEL:** Før du gjør noe arbeid inne i datamaskinen, må du lese sikkerhetsinformasjonen som fulgte med datamaskinen, og følge trinnene i [Før du arbeider inne i datamaskinen](#). Etter at du har arbeidet inne i datamaskinen, må du følge instruksjonene i [Etter du arbeider inne i datamaskinen](#). Hvis du vil ha mer informasjon om gode sikkerhetsrutiner, kan du gå til nettsiden på www.dell.com/regulatory_compliance.

Fremgangsmåte

- 1 Juster hakket på minnemodulen etter tappen på minnemodulsporet, og skyv minnemodulet godt inn i sporet i en vinkel.
- 2 Trykk minnebrikken ned helt til den låse spå plass med et klikk.

🔩 MERK: Hvis du ikke hører et klikk, må du ta ut minikortet og sette det inn på nytt.



Etter jobben

Sett på [bunndekselet](#).

Ta av det bakre I/U-dekselet



ADVARSEL: Før du gjør noe arbeid inne i datamaskinen, må du lese sikkerhetsinformasjonen som fulgte med datamaskinen, og følge trinnene i [Før du arbeider inne i datamaskinen](#). Etter at du har arbeidet inne i datamaskinen, må du følge instruksjonene i [Etter du arbeider inne i datamaskinen](#). Hvis du vil ha mer informasjon om gode sikkerhetsrutiner, kan du gå til nettsiden på www.dell.com/regulatory_compliance.

Før jobben

Ta av [bunndekslet](#).

Fremgangsmåte

- 1 Fjern de to skruene (M2,5x7) som fester det bakre I/U-dekslet til håndleddstøtten.
- 2 Bruk en plastspiss til å løsne tappene forsiktig som fester det bakre I/U-dekslet til datamaskinbasen.

- 3** Skyv og fjern det bakre I/U-dekselet fra datamaskinbasen.



Sette på det bakre I/U-dekselet.



ADVARSEL: Før du gjør noe arbeid inne i datamaskinen, må du lese sikkerhetsinformasjonen som fulgte med datamaskinen, og følge trinnene i [Før du arbeider inne i datamaskinen](#). Etter at du har arbeidet inne i datamaskinen, må du følge instruksjonene i [Etter du arbeider inne i datamaskinen](#). Hvis du vil ha mer informasjon om gode sikkerhetsrutiner, kan du gå til nettsiden på www.dell.com/regulatory_compliance.

Fremgangsmåte

- 1 Skyv tappene på det bakre I/U-dekselet inn i sporene på datamaskinbasen, og klikk det bakre I/U-dekslet på plass.
- 2 Skru inn de to skruene (M2.5x7) som fester det bakre I/U-dekselet til håndleddstøtten.

Etter jobben

Sett på [bunndekselet](#).

Fjerne datamaskinbasen



ADVARSEL: Før du gjør noe arbeid inne i datamaskinen, må du lese sikkerhetsinformasjonen som fulgte med datamaskinen, og følge trinnene i [Før du arbeider inne i datamaskinen](#). Etter at du har arbeidet inne i datamaskinen, må du følge instruksjonene i [Etter du arbeider inne i datamaskinen](#). Hvis du vil ha mer informasjon om gode sikkerhetsrutiner, kan du gå til nettsiden på www.dell.com/regulatory_compliance.

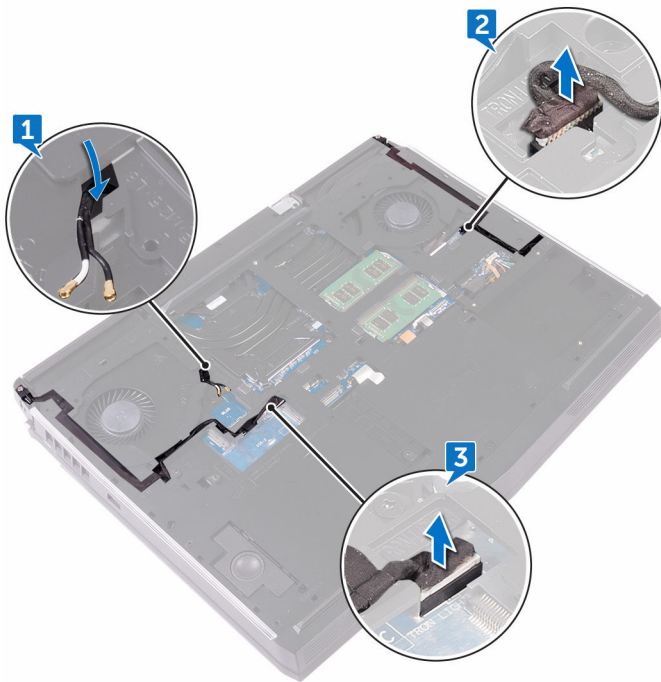
Før jobben

- 1 Ta av [bunndekslet](#).
- 2 Følg fremgangsmåten fra trinn 1 til trinn 4 i "[Ta ut harddisken](#)".
- 3 Ta ut [trådløskortet](#).
- 4 Ta ut [SSD-disken](#).
- 5 Ta av [bakre I/U-dekselet](#).

Fremgangsmåte

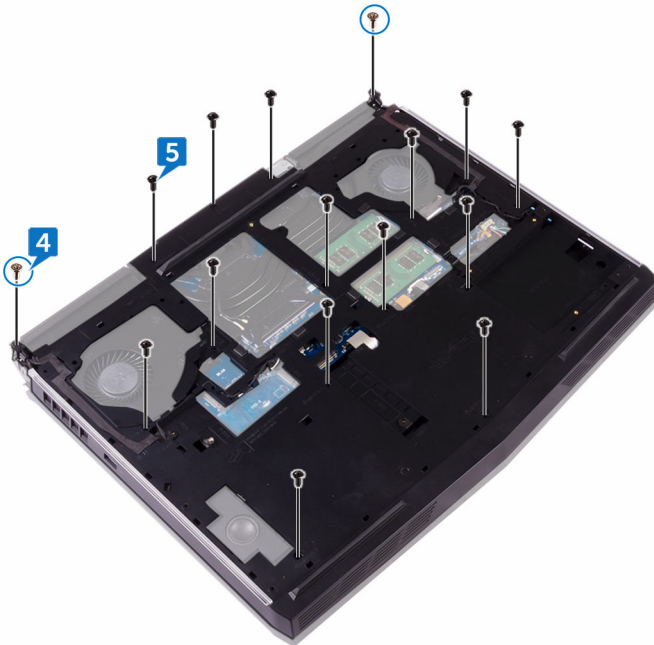
- 1 Noter deg føringen, og fjern antennekablene fra kabelføringene på datamaskinbasen.
- 2 Koble tron-lyskabelen fra hovedkortet.

3 Koble tron-lyskabelen fra hovedkortet.



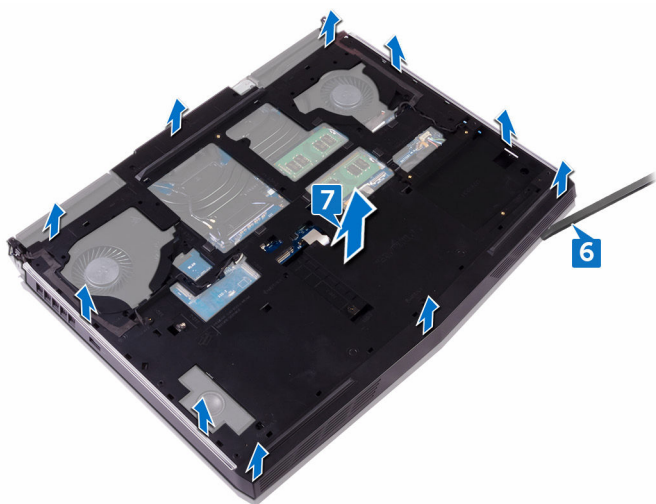
4 Skru ut de to skruene (M2.5x5) som fester datamaskinen til håndleddstøtten.

- 5** Fjern 14 skruene (M2.5x8) som fester datamaskinbasen til håndleddstøtten.



- 6** Bruk en plastspiss til å løsne tappene forsiktig på datamaskinbasen fra sporene på håndleddstøtten.

7 Løft bunndekselet av håndleddstøtten.



Sette på datamaskinbasen



ADVARSEL: Før du gjør noe arbeid inne i datamaskinen, må du lese sikkerhetsinformasjonen som fulgte med datamaskinen, og følge trinnene i [Før du arbeider inne i datamaskinen](#). Etter at du har arbeidet inne i datamaskinen, må du følge instruksjonene i [Etter du arbeider inne i datamaskinen](#). Hvis du vil ha mer informasjon om gode sikkerhetsrutiner, kan du gå til nettsiden på www.dell.com/regulatory_compliance.


Fremgangsmåte

- 1 Juster skruerullene på datamaskinbasen etter skruerullene på håndleddstøtten.
- 2 Sett inn 14 skruene (M2.5x8) som fester datamaskinbasen til håndleddstøtten.
- 3 Skru inn de to skruene (M2.5x5) som fester datamaskinbasen til håndleddstøtten.
- 4 Koble ton-lyskablene til hovedkortet.
- 5 Før antennekablene gjennom kabelføringene på datamaskinbasen.

Etter jobben

- 1 Sett på [bakre I/U-dekselet](#).
- 2 Sett inn [SSD-disken](#).
- 3 Sett inn [trådløskortet](#).
- 4 Følg fremgangsmåten fra trinn 4 til trinn 7 i "[Sette inn harddisken](#)".
- 5 Sett på [bunndekselet](#).

Ta ut klokkebatteriet

 **ADVARSEL:** Før du gjør noe arbeid inne i datamaskinen, må du lese sikkerhetsinformasjonen som fulgte med datamaskinen, og følge trinnene i [Før du arbeider inne i datamaskinen](#). Etter at du har arbeidet inne i datamaskinen, må du følge instruksjonene i [Etter du arbeider inne i datamaskinen](#). Hvis du vil ha mer informasjon om gode sikkerhetsrutiner, kan du gå til nettsiden på www.dell.com/regulatory_compliance.

 **FORSIKTIG:** Ved å fjerne klokkebatteriet nullstiller du innstillingene i BIOS til standardinnstillingene. Det anbefales at du noterer ned BIOS-innstillingene før du tar ut klokkebatteriet.

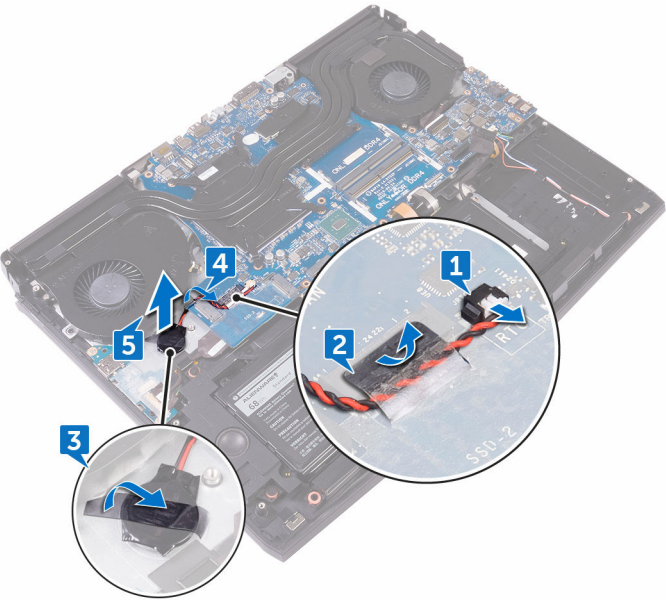
Før jobben

- 1 Ta av [bunndekslet](#).
- 2 Følg fremgangsmåten fra trinn 1 til trinn 4 i "[Ta ut harddisken](#)".
- 3 Ta ut [trådløskortet](#).
- 4 Ta ut [SSD-disken](#).
- 5 Ta av [bakre I/U-dekselet](#).
- 6 Fjern [datamaskinsokkelen](#).

Fremgangsmåte

- 1 Koble kabelen til klokkebatteriet fra hovedkortet.
- 2 Fjern teipen som fester klokkebatterikabelen til hovedkortet.
- 3 Fjern teipen som fester klokkebatteriet til håndleddsstøtten.
- 4 Merk deg kabelføringen, og ta klokkebatterikabelen ut av kabelføringen på håndleddsstøtten.

5 Fjern forsigtig klokkebatteriet sammen med kablen fra håndleddstøtten.



Sette inn klokkebatteriet



ADVARSEL: Før du gjør noe arbeid inne i datamaskinen, må du lese sikkerhetsinformasjonen som fulgte med datamaskinen, og følge trinnene i [Før du arbeider inne i datamaskinen](#). Etter at du har arbeidet inne i datamaskinen, må du følge instruksjonene i [Etter du arbeider inne i datamaskinen](#). Hvis du vil ha mer informasjon om gode sikkerhetsrutiner, kan du gå til nettsiden på www.dell.com/regulatory_compliance.

Fremgangsmåte

- 1 Fest klokkebatteriet til håndleddsstøtten.
- 2 Fest teipen som fester klokkebatteriet til håndleddsstøtten.
- 3 Før klokkebatterikabelen gjennom kabelføringene på håndleddsstøtten.
- 4 Fest teipen som fester klokkebatterikabelen til hovedkortet.
- 5 Koble kabelen til klokkebatteriet til hovedkortet.

Etter jobben

- 1 Sett på [datamaskinsokkelen](#).
- 2 Sett på [bakre I/U-dekselet](#).
- 3 Sett inn [SSD-disken](#).
- 4 Sett inn [trådløskortet](#).
- 5 Følg fremgangsmåten fra trinn 4 til trinn 7 i "[Sette inn harddisken](#)".
- 6 Sett på [bunndekselet](#).

Ta av høyttalerne



ADVARSEL: Før du gjør noe arbeid inne i datamaskinen, må du lese sikkerhetsinformasjonen som fulgte med datamaskinen, og følge trinnene i [Før du arbeider inne i datamaskinen](#). Etter at du har arbeidet inne i datamaskinen, må du følge instruksjonene i [Etter du arbeider inne i datamaskinen](#). Hvis du vil ha mer informasjon om gode sikkerhetsrutiner, kan du gå til nettsiden på www.dell.com/regulatory_compliance.

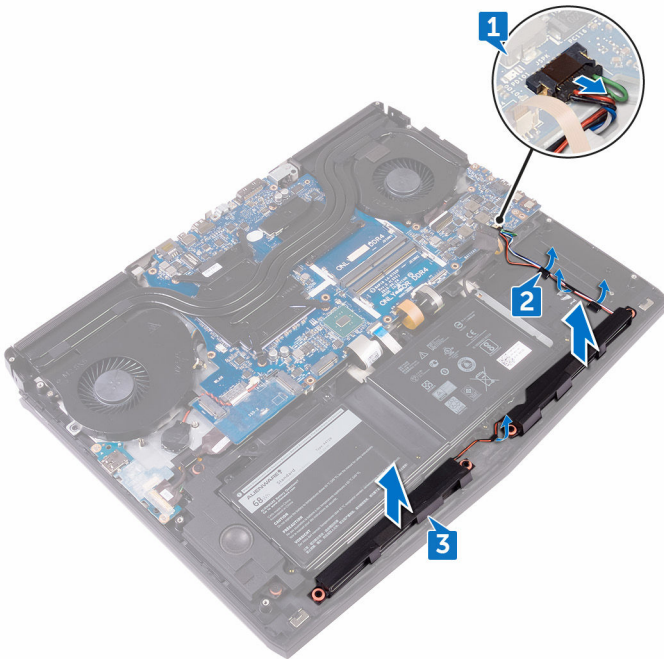
Før jobben

- 1 Ta av [bunndekslet](#).
- 2 Følg fremgangsmåten fra trinn 1 til trinn 4 i "[Ta ut harddisken](#)".
- 3 Ta ut [trådløskortet](#).
- 4 Ta ut [SSD-disken](#).
- 5 Ta av [bakre I/U-dekselet](#).
- 6 Fjern [datamaskinsokkelen](#).

Fremgangsmåte

- 1 Koble høyttalerkabelen fra hovedkortet.
- 2 Fjern høyttalerkabelen til kabelføringene på håndleddstøtten.

3 Løft høyttalerne sammen med kablen av håndleddstøtten.



Sette inn høyttalerne



ADVARSEL: Før du gjør noe arbeid inne i datamaskinen, må du lese sikkerhetsinformasjonen som fulgte med datamaskinen, og følge trinnene i [Før du arbeider inne i datamaskinen](#). Etter at du har arbeidet inne i datamaskinen, må du følge instruksjonene i [Etter du arbeider inne i datamaskinen](#). Hvis du vil ha mer informasjon om gode sikkerhetsrutiner, kan du gå til nettsiden på www.dell.com/regulatory_compliance.

Fremgangsmåte

- 1 Bruk justeringspostene for å plassere høyttalerne på håndleddstøtten.
- 2 Før høyttalerkabelen gjennom kabelføringene på håndleddsstøtten.
- 3 Koble høyttalerkabelen til hovedkortet.

Etter jobben

- 1 Sett på [datamaskinsokkelen](#).
- 2 Sett på [bakre I/U-dekselet](#).
- 3 Sett inn [SSD-disken](#).
- 4 Sett inn [trådløskortet](#).
- 5 Følg fremgangsmåten fra trinn 4 til trinn 7 i "[Sette inn harddisken](#)".
- 6 Sett på [bunndekselet](#).

Ta ut I/U-kortet



ADVARSEL: Før du gjør noe arbeid inne i datamaskinen, må du lese sikkerhetsinformasjonen som fulgte med datamaskinen, og følge trinnene i [Før du arbeider inne i datamaskinen](#). Etter at du har arbeidet inne i datamaskinen, må du følge instruksjonene i [Etter du arbeider inne i datamaskinen](#). Hvis du vil ha mer informasjon om gode sikkerhetsrutiner, kan du gå til nettsiden på www.dell.com/regulatory_compliance.

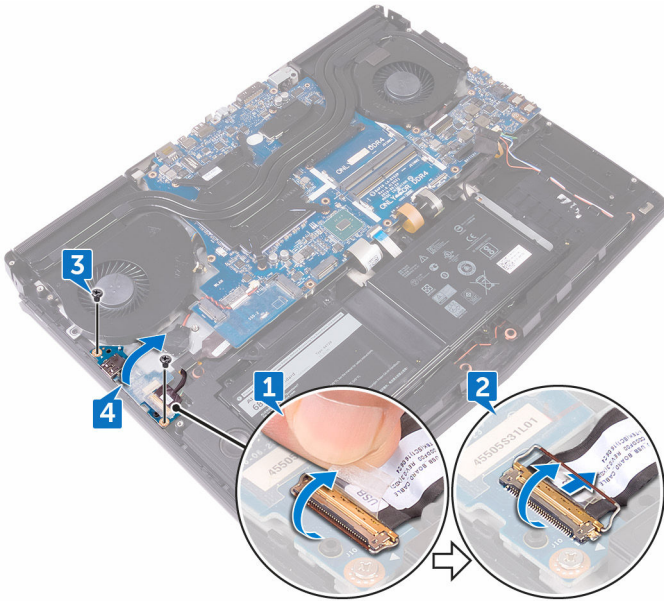
Før jobben

- 1 Ta av [bunndekslet](#).
- 2 Følg fremgangsmåten fra trinn 1 til trinn 4 i "[Ta ut harddisken](#)".
- 3 Ta ut [trådløskortet](#).
- 4 Ta ut [SSD-disken](#).
- 5 Ta av [bakre I/U-dekselet](#).
- 6 Fjern [datamaskinsokkelen](#).

Fremgangsmåte

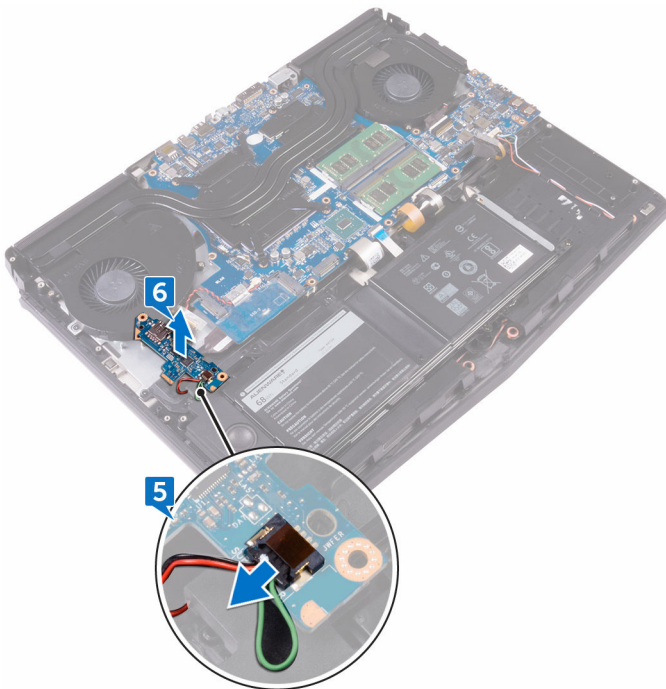
- 1 Fjern teipen som fester I/U-kortkabelen til hovedkortet.
- 2 Åpne låsen, og koble fra I/U-kortkabelen fra I/U-kortet.
- 3 Skru inn de to skruene (M2.5x5) som fester I/U-kortet til håndleddstøtten.

4 Snu I/U-kortet.



5 Koble kabela til basshøytalerelementet.

6 Løft I/U-kortet ut av håndleddstøtten.



Sette inn I/U-kortet



ADVARSEL: Før du gjør noe arbeid inne i datamaskinen, må du lese sikkerhetsinformasjonen som fulgte med datamaskinen, og følge trinnene i [Før du arbeider inne i datamaskinen](#). Etter at du har arbeidet inne i datamaskinen, må du følge instruksjonene i [Etter du arbeider inne i datamaskinen](#). Hvis du vil ha mer informasjon om gode sikkerhetsrutiner, kan du gå til nettsiden på www.dell.com/regulatory_compliance.


Fremgangsmåte

- 1 Koble basshøytalerkabelen til I/U-kortet.
- 2 Snu I/U-kortet.
- 3 Bruk justeringspinnene, og plasser I/U-kortet på håndleddstøtten, og juster skruehullene på I/U-kortet etter skruehullene på håndleddstøtten.
- 4 Skru inn skruene (M2.5x5) som fester I/U-kortet til håndleddstøtten.
- 5 Skyv I/U-kortkabelen inn i kontakten på I/U-kortet, og trykk ned på låsen for å feste kabelen.
- 6 Fest teipen som fester I/U-kortkabelen til I/U-kortet.

Etter jobben

- 1 Sett på [datamaskinsokkelen](#).
- 2 Sett på [bakre I/U-dekselet](#).
- 3 Sett inn [SSD-disken](#).
- 4 Sett inn [trådløskortet](#).
- 5 Følg fremgangsmåten fra trinn 4 til trinn 7 i "[Sette inn harddisken](#)".
- 6 Sett på [bunndekselet](#).

Fjerne subwooferen

 **ADVARSEL:** Før du gjør noe arbeid inne i datamaskinen, må du lese sikkerhetsinformasjonen som fulgte med datamaskinen, og følge trinnene i [Før du arbeider inne i datamaskinen](#). Etter at du har arbeidet inne i datamaskinen, må du følge instruksjonene i [Etter du arbeider inne i datamaskinen](#). Hvis du vil ha mer informasjon om gode sikkerhetsrutiner, kan du gå til nettsiden på www.dell.com/regulatory_compliance.

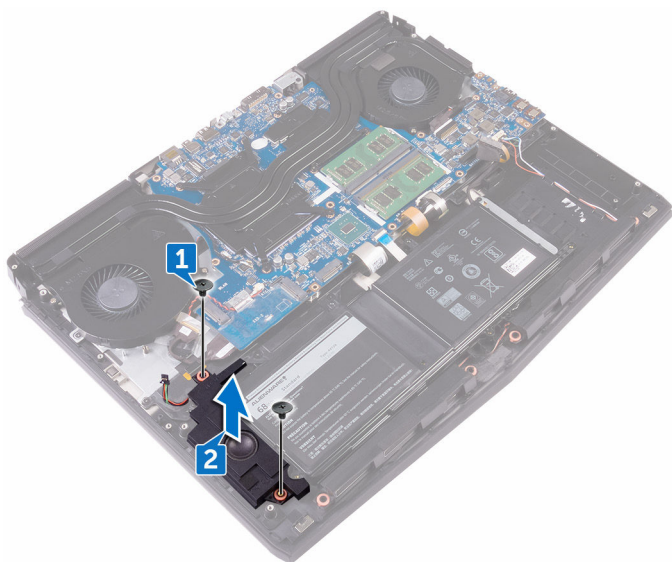
Før jobben

- 1 Ta av [bunndekslet](#).
- 2 Følg fremgangsmåten fra trinn 1 til trinn 4 i "[Ta ut harddisken](#)".
- 3 Ta ut [trådløskortet](#).
- 4 Ta ut [SSD-disken](#).
- 5 Ta av [bakre I/U-dekselet](#).
- 6 Fjern [datamaskinsokkelen](#).
- 7 Ta ut [I/U-kortet](#).

Fremgangsmåte

- 1 Skru ut de to skruene (M2x2) som fester basshøytaleren til håndleddstøtten.

- 2 Løft basshøytaleren sammen med kablen av håndleddsstøtten.



Sette inn subwooferen



ADVARSEL: Før du gjør noe arbeid inne i datamaskinen, må du lese sikkerhetsinformasjonen som fulgte med datamaskinen, og følge trinnene i [Før du arbeider inne i datamaskinen](#). Etter at du har arbeidet inne i datamaskinen, må du følge instruksjonene i [Etter du arbeider inne i datamaskinen](#). Hvis du vil ha mer informasjon om gode sikkerhetsrutiner, kan du gå til nettsiden på www.dell.com/regulatory_compliance.


Fremgangsmåte

- 1 Juster skruehullene på basshøytaleren etter skruehullene på håndleddstøtten.
- 2 Skru inn de to skruene (M2x2) som fester basshøytaler til håndleddstøtten.

Etter jobben

- 1 Sett inn [I/U-kortet](#).
- 2 Sett på [datamaskinsokkelen](#).
- 3 Sett på [bakre I/U-dekselet](#).
- 4 Sett inn [SSD-disken](#).
- 5 Sett inn [trådløskortet](#).
- 6 Følg fremgangsmåten fra trinn 4 til trinn 7 i "[Sette inn harddisken](#)".
- 7 Sett på [bunndekselet](#).

Ta ut hovedkortenheten

 **ADVARSEL:** Før du gjør noe arbeid inne i datamaskinen, må du lese sikkerhetsinformasjonen som fulgte med datamaskinen, og følge trinnene i [Før du arbeider inne i datamaskinen](#). Etter at du har arbeidet inne i datamaskinen, må du følge instruksjonene i [Etter du arbeider inne i datamaskinen](#). Hvis du vil ha mer informasjon om gode sikkerhetsrutiner, kan du gå til nettsiden på www.dell.com/regulatory_compliance.

 **MERK:** Datamaskinens servicekode er lagret i hovedkortet. Du må oppgi servicekoden i BIOS-oppsettprogrammet når du har satt inn hovedkortet.

 **MERK:** Hvis du setter inn hovedkortet, fjernes alle endringene du har gjort i BIOS ved hjelp av BIOS-oppsettprogrammet. Du må gjøre de aktuelle endringer på nytt etter at du har skiftet ut hovedkortet.

 **MERK:** Før du kobler kablene fra hovedkortet, må du merke deg plasseringen av kontaktene, slik at du kan koble riktig til igjen etter at du har skiftet ut hovedkortet.

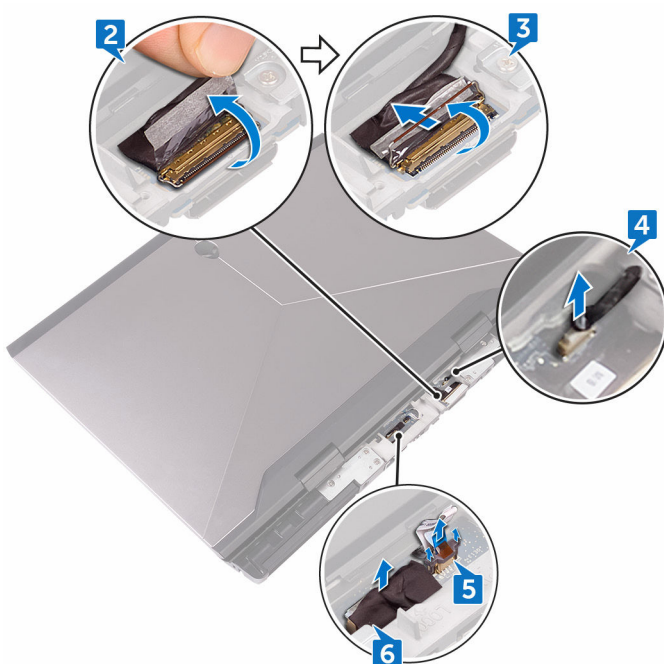
Før jobben

- 1 Ta av [bunndekslet](#).
- 2 Følg fremgangsmåten fra trinn 1 til trinn 4 i "[Ta ut harddisken](#)".
- 3 Ta ut [trådløskortet](#).
- 4 Ta ut [SSD-disken](#).
- 5 Ta av [bakre I/U-dekselet](#).
- 6 Fjern [datamaskinsokkelen](#).

Fremgangsmåte

- 1 Snu datamaskinen.
- 2 Fjern teipen som fester skjermkabelen til hovedkortet.
- 3 Åpne låsen, og koble tastaturkabelen fra hovedkortet.
- 4 Koble tobii eye-tracker-kortkabelen fra hovedkortet.
- 5 Koble strømknappkortkabelen fra hovedkortet ved hjelp av uttrekkstappen.

6 Koble logokortkabelen fra hovedkortet.



7 Snu datamaskinen.

8 Koble kabelen til klokkebatteriet fra hovedkortet.

9 Fjern teipen som fester klokkebatterikabelen til hovedkortet.

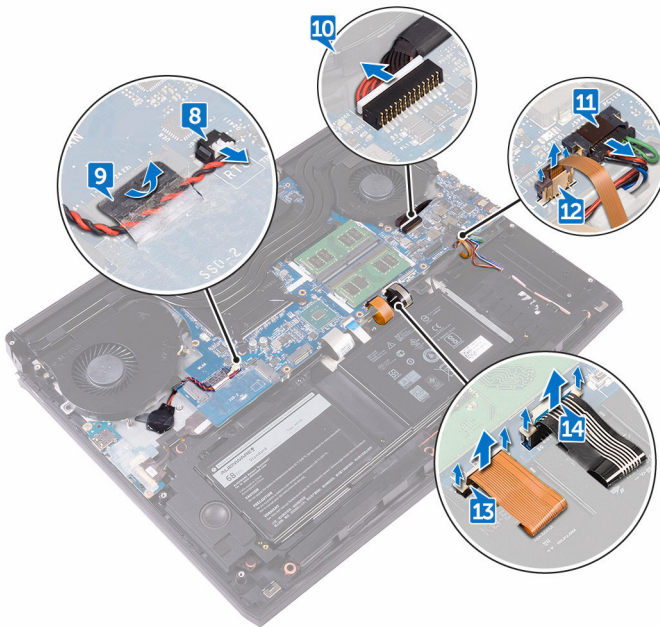
10 Koble kabelen til strømadapterporten fra hovedkortet.

11 Koble høyttalerkabelen fra hovedkortet.

12 Løft opp låsen, og koble kabelen til macro-tastenes bakgrunnsbelysning fra hovedkortet.

13 Løft opp låsen, og koble kabelen til tastaturets bakgrunnsbelysning fra hovedkortet.

14 Løft opp låsen, og koble macro-tastkabelen fra hovedkortet.

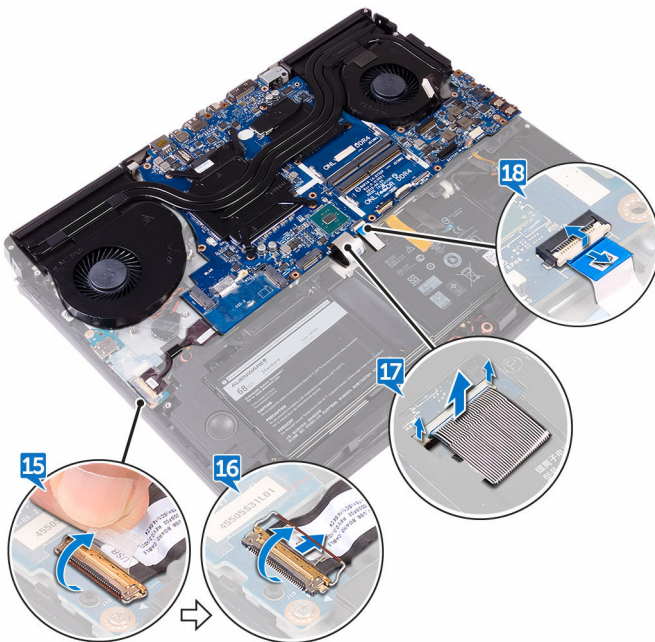


15 Fjern teipen som fester I/U-kortkabelen til hovedkortet.

16 Åpne låsen, og koble fra I/U-kortkabelen fra I/U-kortet.

17 Løft opp låsen, og koble tastaturkabelen fra hovedkortet.

18 Åpne låsen, og koble styreplatekabelen fra hovedkortet.



19 Fjern skruen (M2.5x5) som fester USB type-C-portbrakett til hovedkortet, og løft USB type-C-portbraketten vekk fra hovedkortet.

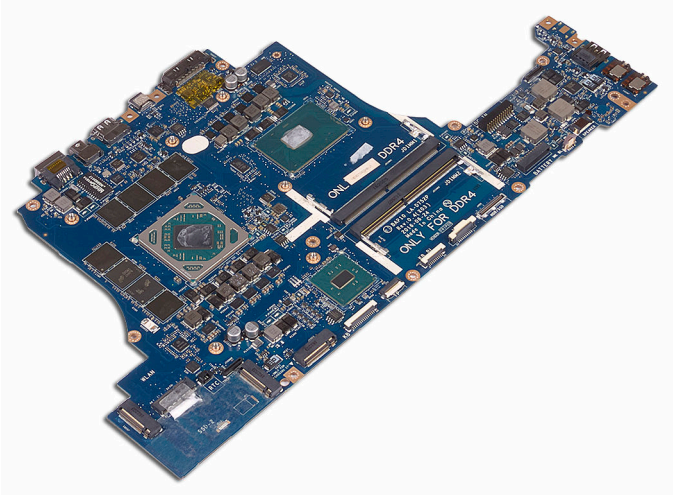
20 Fjern de sju skrueene (M2.5x5) som fester hovedkortenheten til håndleddstøtten.

21 Løft hovedkorteneheten av håndleddstøtten.




22 Ta ut [varmeavlederenheten](#).

23 Hvis du har utført alle trinnene ovenfor, står du igjen med hovedkortet.



Sette inn hovedkortet

 **ADVARSEL:** Før du gjør noe arbeid inne i datamaskinen, må du lese sikkerhetsinformasjonen som fulgte med datamaskinen, og følge trinnene i [Før du arbeider inne i datamaskinen](#). Etter at du har arbeidet inne i datamaskinen, må du følge instruksjonene i [Etter du arbeider inne i datamaskinen](#). Hvis du vil ha mer informasjon om gode sikkerhetsrutiner, kan du gå til nettsiden på www.dell.com/regulatory_compliance.

 **MERK:** Datamaskinens servicekode er lagret i hovedkortet. Du må oppgi servicekoden i BIOS-oppsettprogrammet når du har satt inn hovedkortet.

 **MERK:** Hvis du setter inn hovedkortet, fjernes alle endringene du har gjort i BIOS ved hjelp av BIOS-oppsettprogrammet. Du må gjøre de aktuelle endringer på nytt etter at du har skiftet ut hovedkortet.

Fremgangsmåte

 **FORSIKTIG:** Kontroller at det ikke er noen kobler under hovedkortet.




- 1 Sett inn [varmeavlederenheten](#).
- 2 Juster skruerhullene på hovedkortet etter skruerhullene på håndleddstøtten.
- 3 Sett inn de sju skruene (M2.5x5) som fester hovedkortenheten til håndleddstøtten.
- 4 Juster skruerhullet på USB type-C-portbraketten etter skruerhullet på hovedkortet.
- 5 Skru inn skruen (M2.5x5) som fester USB type-C-portbrakett til hovedkortet.
- 6 Skyv I/U-kortkabelen inn i kontakten på I/U-kortet, og lukk låsen for å feste kabelen.
- 7 Fest teipen som fester I/U-kortkabelen til I/U-kortet.
- 8 Skyv styreplatekabelen inn i kontakten på hovedkortet, og lukk låsen for å feste kabelen.
- 9 Sett inn tastaturkabelen, baklyskabelen til macro-tastene og tastaturets bakgrunnslyskabel inn i kontaktene, og trykk ned på låsene for å feste kablene.

- 10 Koble kabelen til macro-tastene, høyttalerkabelen, kabelen til strømadapterporten og klokkebatterikabelen til hovedkortet.
- 11 Før kabelen til klokkebatteriet gjennom kabelføringene, og fest teipen for å feste kabelen.
- 12 Snu datamaskinen.
- 13 Koble logokortkabelen, strømknappkortkabelen og tobii eye-tracker-kortkabelen til hovedkortet.
- 14 Skyv skjermkabelen inn i kontakten på hovedkortet, og lukk låsen for å feste kabelen.
- 15 Fest teipen som fester skjermkabelen til hovedkortet.

Etter jobben

- 1 Sett på [datamaskinsokkelen](#).
- 2 Sett på [bakre I/U-dekselet](#).
- 3 Sett inn [SSD-disken](#).
- 4 Sett inn [trådløskortet](#).
- 5 Følg fremgangsmåten fra trinn 4 til trinn 7 i "[Sette inn harddisken](#)".
- 6 Sett på [bunndekselet](#).

Ta ut varmeavlederenheten

-  **ADVARSEL:** Før du gjør noe arbeid inne i datamaskinen, må du lese sikkerhetsinformasjonen som fulgte med datamaskinen, og følge trinnene i [Før du arbeider inne i datamaskinen](#). Etter at du har arbeidet inne i datamaskinen, må du følge instruksjonene i [Etter du arbeider inne i datamaskinen](#). Hvis du vil ha mer informasjon om gode sikkerhetsrutiner, kan du gå til nettsiden på www.dell.com/regulatory_compliance.
-  **ADVARSEL:** Varmeavlederenheten kan bli svært varm under normal drift. La det gå nok tid at varmeavlederenheten er avkjølt før du berører den.
-  **FORSIKTIG:** For at prosessoren skal avkjøles maksimalt må du ikke berøre varmeoverføringsområdene på prosessorens varmeavleder. Olje fra huden din kan redusere varmeoverføringsegenskapene til det termiske fett.

Før jobben

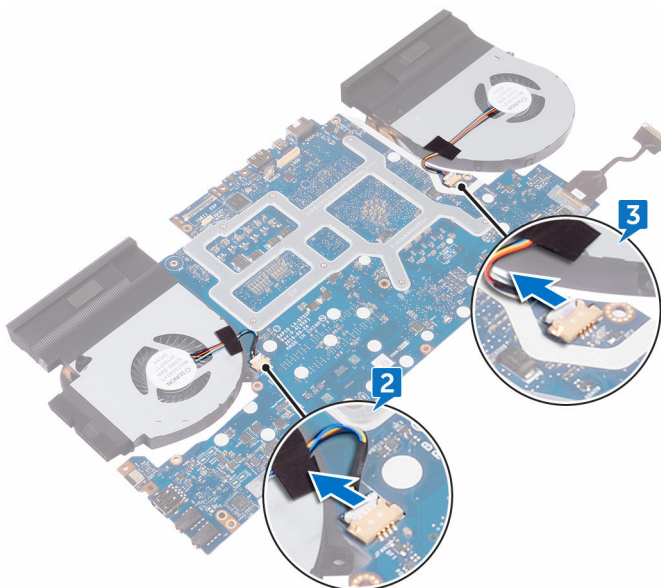
- 1 Ta av [bunndekslet](#).
- 2 Følg fremgangsmåten fra trinn 1 til trinn 4 i "[Ta ut harddisken](#)".
- 3 Ta ut [trådløskortet](#).
- 4 Ta ut [SSD-disken](#).
- 5 Ta ut [minnemodulene](#).
- 6 Ta av [bakre I/U-dekselet](#).
- 7 Fjern [datamaskinsokkelen](#).
- 8 Følg fremgangsmåten fra trinn 1 til trinn 21 i "[Ta ut hovedkortet](#)".

Fremgangsmåte

- 1 Snu hovedkortenheten.
- 2 Koble viftekabelen fra hovedkortet.

3 Koble viftekabelen fra hovedkortet.

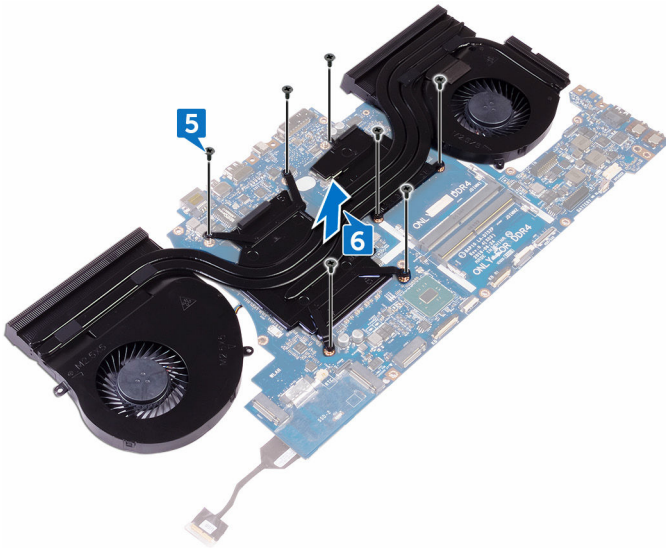
 **MERK:** Fjern viftene etter at viftekablene er koblet fra hovedkortet på datamaskiner som leveres med NVIDIA GeForce 1060 GTX-grafikkontroller.




4 Snu hovedkortenheten.

5 Fjern de sju skruene (M2x3) som fester varmvledereneheten til hovedkortet.

6 Løft varmelederenheten vekk fra hovedkortet.



Sette inn varmeavlederheten

 **ADVARSEL:** Før du gjør noe arbeid inne i datamaskinen, må du lese sikkerhetsinformasjonen som fulgte med datamaskinen, og følge trinnene i [Før du arbeider inne i datamaskinen](#). Etter at du har arbeidet inne i datamaskinen, må du følge instruksjonene i [Etter du arbeider inne i datamaskinen](#). Hvis du vil ha mer informasjon om gode sikkerhetsrutiner, kan du gå til nettsiden på www.dell.com/regulatory_compliance.

 **FORSIKTIG:** Feil justering av varmeavlederen kan forårsake skade på hovedkortet og prosessoren.

 **MERK:** Den opprinnelige kjølepastaen kan brukes om igjen hvis det opprinnelige hovedkortet og viften monteres sammen igjen. Hvis hovedkortet eller viften byttes byttet ut, må du bruke varmeputen som fulgte med i pakken slik at termisk konduktivitet oppnås.

Fremgangsmåte

- 1 Juster skruerhullene på varmeavlederheten etter skruerhullene på hovedkortet.
- 2 Sett inn de sju skruene (M2x3) som fester varmavlederheten til hovedkortet.
- 3 Snu hovedkortenheten.

 **MERK:** Plasser viften i sporene på hovedkortet ved datamaskiner som leveres med NVIDIA GeForce 1060 GTX-grafikkontroller.

- 4 Koble viftekablene til de respektive kontaktene på hovedkortet.

Etter jobben

- 1 Følg fremgangsmåten fra trinn 2 til trinn 15 i "[Sette inn hovedkortet](#)".
- 2 Sett på [datamaskinsokkelen](#).
- 3 Sett på [bakre I/U-dekselet](#).
- 4 Sett inn [minnemodulene](#).
- 5 Sett inn [SSD-disken](#).
- 6 Sett inn [trådløskortet](#).

- 7** Følg fremgangsmåten fra trinn 4 til trinn 7 i "[Sette inn harddisken](#)".
- 8** Sett på [bunndekselet](#).

Ta ut strømadapterporten



ADVARSEL: Før du gjør noe arbeid inne i datamaskinen, må du lese sikkerhetsinformasjonen som fulgte med datamaskinen, og følge trinnene i [Før du arbeider inne i datamaskinen](#). Etter at du har arbeidet inne i datamaskinen, må du følge instruksjonene i [Etter du arbeider inne i datamaskinen](#). Hvis du vil ha mer informasjon om gode sikkerhetsrutiner, kan du gå til nettsiden på www.dell.com/regulatory_compliance.

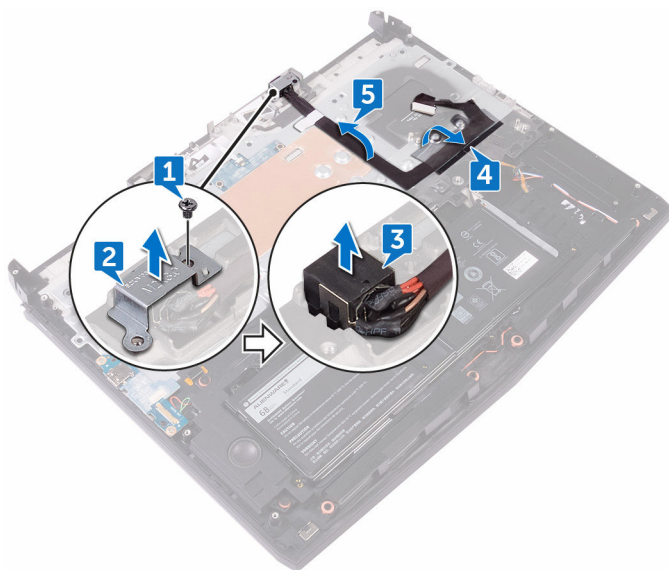
Før jobben

- 1 Ta av [bunndekslet](#).
- 2 Følg fremgangsmåten fra trinn 1 til trinn 4 i "[Ta ut harddisken](#)".
- 3 Ta ut [trådløskortet](#).
- 4 Ta ut [SSD-disken](#).
- 5 Ta ut [minnemodulene](#).
- 6 Ta av [bakre I/U-dekselet](#).
- 7 Fjern [datamaskinsokkelen](#).
- 8 Følg fremgangsmåten fra trinn 1 til trinn 21 i "[Ta ut hovedkortet](#)".

Fremgangsmåte

- 1 Skru ut skruen (M2x3) som fester braketten til strømadapterporten til håndledsstøtten.
- 2 Løft braketten til strømadapterporten av strømadapterporten.
- 3 Løft strømadapterporten av håndleddstøtten.
- 4 Fjern teipen som fester kablene til strømadapterporten til håndledsstøtten.

5 Fjern kabelen til kabelføringen på håndleddstøtten.



Sette inn strømadapterporten



ADVARSEL: Før du gjør noe arbeid inne i datamaskinen, må du lese sikkerhetsinformasjonen som fulgte med datamaskinen, og følge trinnene i [Før du arbeider inne i datamaskinen](#). Etter at du har arbeidet inne i datamaskinen, må du følge instruksjonene i [Etter du arbeider inne i datamaskinen](#). Hvis du vil ha mer informasjon om gode sikkerhetsrutiner, kan du gå til nettsiden på www.dell.com/regulatory_compliance.

Fremgangsmåte

- 1 Skyv strømadapterporten inn i sporet på håndleddstøtten.
- 2 Før kabelen til strømadapterporten gjennom kabelføringene på håndleddstøtten.
- 3 Bruk justeringsspinnen, og plasser strømadapterportens brakett på strømadapterporten.
- 4 Juster skruetaket på braketten til strømadapterporten etter skruetaket på håndleddstøtten.
- 5 Skru inn skruen (M2x3) som fester braketten til strømadapterporten til håndleddstøtten.

Etter jobben

- 1 Følg fremgangsmåten fra trinn 2 til trinn 15 i "[Sette inn hovedkortet](#)".
- 2 Sett på [datamaskinsokkelen](#).
- 3 Sett på [bakre I/U-dekselet](#).
- 4 Sett inn [minnemodulene](#).
- 5 Sett inn [SSD-disken](#).
- 6 Sett inn [trådløskortet](#).
- 7 Følg fremgangsmåten fra trinn 4 til trinn 7 i "[Sette inn harddisken](#)".
- 8 Sett på [bunndekselet](#).

Ta ut strømknappkortet



ADVARSEL: Før du gjør noe arbeid inne i datamaskinen, må du lese sikkerhetsinformasjonen som fulgte med datamaskinen, og følge trinnene i [Før du arbeider inne i datamaskinen](#). Etter at du har arbeidet inne i datamaskinen, må du følge instruksjonene i [Etter du arbeider inne i datamaskinen](#). Hvis du vil ha mer informasjon om gode sikkerhetsrutiner, kan du gå til nettsiden på www.dell.com/regulatory_compliance.

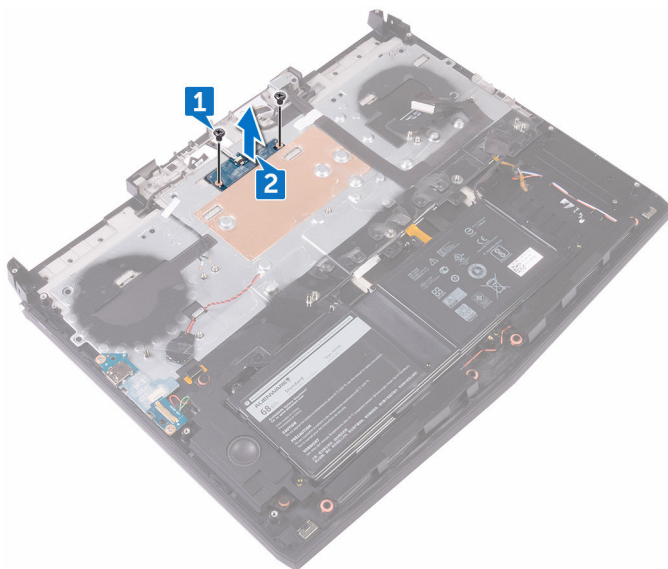
Før jobben

- 1 Ta av [bunndekslet](#).
- 2 Følg fremgangsmåten fra trinn 1 til trinn 4 i "[Ta ut harddisken](#)".
- 3 Ta ut [trådløskortet](#).
- 4 Ta ut [SSD-disken](#).
- 5 Ta ut [minnemodulene](#).
- 6 Ta av [bakre I/U-dekselet](#).
- 7 Fjern [datamaskinsokkelen](#).
- 8 Følg fremgangsmåten fra trinn 1 til trinn 21 i "[Ta ut hovedkortet](#)".

Fremgangsmåte

- 1 Skru ut de to skruene (M2x3) som fester strømknappkortet til håndstøtten.

- 2 Løft strømknappkortet sammen med kabelen og vekk fra håndleddstøtten.



Sette inn strømknappkortet



ADVARSEL: Før du gjør noe arbeid inne i datamaskinen, må du lese sikkerhetsinformasjonen som fulgte med datamaskinen, og følge trinnene i [Før du arbeider inne i datamaskinen](#). Etter at du har arbeidet inne i datamaskinen, må du følge instruksjonene i [Etter du arbeider inne i datamaskinen](#). Hvis du vil ha mer informasjon om gode sikkerhetsrutiner, kan du gå til nettsiden på www.dell.com/regulatory_compliance.

Fremgangsmåte

- 1 Bruk justeringsposter for å plassere strømknappkortet på håndleddstøtten.
- 2 Juster skruerhullene på strømknappkortet etter skruerhullene på håndleddstøtten.
- 3 Skru inn de to skruene (M2x3) som fester strømknappkortet til håndleddstøtten.

Etter jobben

- 1 Følg fremgangsmåten fra trinn 2 til trinn 15 i "[Sette inn hovedkortet](#)".
- 2 Sett på [datamaskinsokkelen](#).
- 3 Sett på [bakre I/U-dekselet](#).
- 4 Sett inn [minnemodulene](#).
- 5 Sett inn [SSD-disken](#).
- 6 Sett inn [trådløskortet](#).
- 7 Følg fremgangsmåten fra trinn 4 til trinn 7 i "[Sette inn harddisken](#)".
- 8 Sett på [bunndekselet](#).

Ta av skjermenheten



ADVARSEL: Før du gjør noe arbeid inne i datamaskinen, må du lese sikkerhetsinformasjonen som fulgte med datamaskinen, og følge trinnene i [Før du arbeider inne i datamaskinen](#). Etter at du har arbeidet inne i datamaskinen, må du følge instruksjonene i [Etter du arbeider inne i datamaskinen](#). Hvis du vil ha mer informasjon om gode sikkerhetsrutiner, kan du gå til nettsiden på www.dell.com/regulatory_compliance.

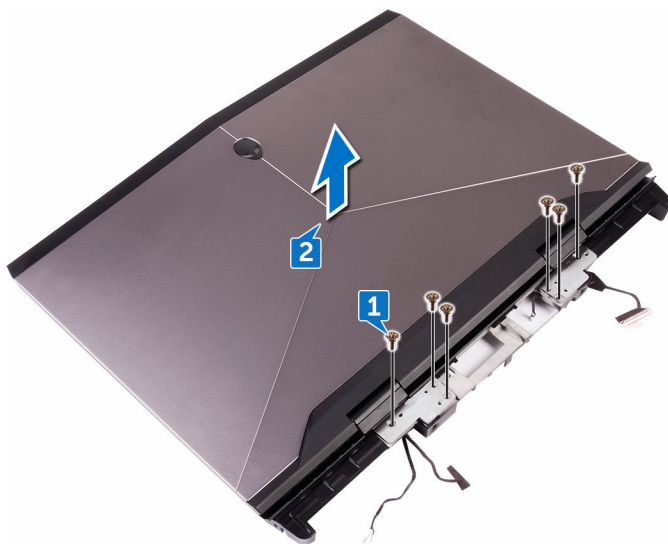
Før jobben

- 1 Ta av [bunndekslet](#).
- 2 Følg fremgangsmåten fra trinn 1 til trinn 4 i "[Ta ut harddisken](#)".
- 3 Ta ut [trådløskortet](#).
- 4 Ta ut [SSD-disken](#).
- 5 Ta ut [minnemodulene](#).
- 6 Ta av [bakre I/U-dekselet](#).
- 7 Fjern [datamaskinsokkelen](#).
- 8 Følg fremgangsmåten fra trinn 1 til trinn 21 i "[Ta ut hovedkortet](#)".

Fremgangsmåte

- 1 Skru ut de to skruene (M2.5x5) som fester skjermenheten til håndleddstøtten.

- 2 Løft skjermenheten opp fra datamaskinbasen.



Sette på skjermenheten



ADVARSEL: Før du gjør noe arbeid inne i datamaskinen, må du lese sikkerhetsinformasjonen som fulgte med datamaskinen, og følge trinnene i [Før du arbeider inne i datamaskinen](#). Etter at du har arbeidet inne i datamaskinen, må du følge instruksjonene i [Etter du arbeider inne i datamaskinen](#). Hvis du vil ha mer informasjon om gode sikkerhetsrutiner, kan du gå til nettsiden på www.dell.com/regulatory_compliance.

Fremgangsmåte

- 1 Juster skruerullene på skjermhengslene med skruerullene på håndledsstøtten.
- 2 Skru inn de seks skruene (M2.5x5) som fester skjermenheten til håndledsstøtten.

Etter jobben

- 1 Følg fremgangsmåten fra trinn 2 til trinn 15 i "[Sette inn hovedkortet](#)".
- 2 Sett på [datamaskinsokkelen](#).
- 3 Sett på [bakre I/U-dekselet](#).
- 4 Sett inn [minnemodulene](#).
- 5 Sett inn [SSD-disken](#).
- 6 Sett inn [trådløskortet](#).
- 7 Følg fremgangsmåten fra trinn 4 til trinn 7 i "[Sette inn harddisken](#)".
- 8 Sett på [bunndekselet](#).

Ta ut batteriet



ADVARSEL: Før du gjør noe arbeid inne i datamaskinen, må du lese sikkerhetsinformasjonen som fulgte med datamaskinen, og følge trinnene i [Før du arbeider inne i datamaskinen](#). Etter at du har arbeidet inne i datamaskinen, må du følge instruksjonene i [Etter du arbeider inne i datamaskinen](#). Hvis du vil ha mer informasjon om gode sikkerhetsrutiner, kan du gå til nettsiden på www.dell.com/regulatory_compliance.

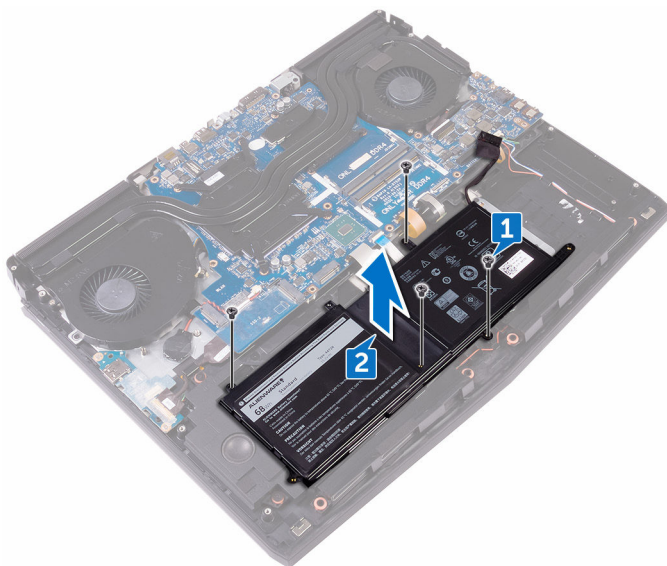
Før jobben

- 1 Ta av [bunndekslet](#).
- 2 Følg fremgangsmåten fra trinn 1 til trinn 4 i "[Ta ut harddisken](#)".
- 3 Ta ut [trådløskortet](#).
- 4 Ta ut [SSD-disken](#).
- 5 Ta av [bakre I/U-dekselet](#).
- 6 Fjern [datamaskinsokkelen](#).

Fremgangsmåte

- 1 Fjern de fire skruene (M2.5x5) som fester batteriet til håndleddstøtten.

2 Løft batteriet av håndleddstøtten.



Sette inn batteriet



ADVARSEL: Før du gjør noe arbeid inne i datamaskinen, må du lese sikkerhetsinformasjonen som fulgte med datamaskinen, og følge trinnene i [Før du arbeider inne i datamaskinen](#). Etter at du har arbeidet inne i datamaskinen, må du følge instruksjonene i [Etter du arbeider inne i datamaskinen](#). Hvis du vil ha mer informasjon om gode sikkerhetsrutiner, kan du gå til nettsiden på www.dell.com/regulatory_compliance.


Fremgangsmåte

- 1 Bruk justeringspostene for å plassere batteriet på håndleddstøtten.
- 2 Juster skru-hullene på batteriet etter skru-hullene på håndleddstøtten.
- 3 Skru inn de fire skruene (M2.5x5) som fester batteriet til håndleddstøtten.

Etter jobben

- 1 Sett på [datamaskinsokkelen](#).
- 2 Sett på [bakre I/U-dekselet](#).
- 3 Sett inn [SSD-disken](#).
- 4 Sett inn [trådløskortet](#).
- 5 Følg fremgangsmåten fra trinn 4 til trinn 7 i "[Sette inn harddisken](#)".
- 6 Sett på [bunndekselet](#).

Fjerne styreplaten

 **ADVARSEL:** Før du gjør noe arbeid inne i datamaskinen, må du lese sikkerhetsinformasjonen som fulgte med datamaskinen, og følge trinnene i [Før du arbeider inne i datamaskinen](#). Etter at du har arbeidet inne i datamaskinen, må du følge instruksjonene i [Etter du arbeider inne i datamaskinen](#). Hvis du vil ha mer informasjon om gode sikkerhetsrutiner, kan du gå til nettsiden på www.dell.com/regulatory_compliance.

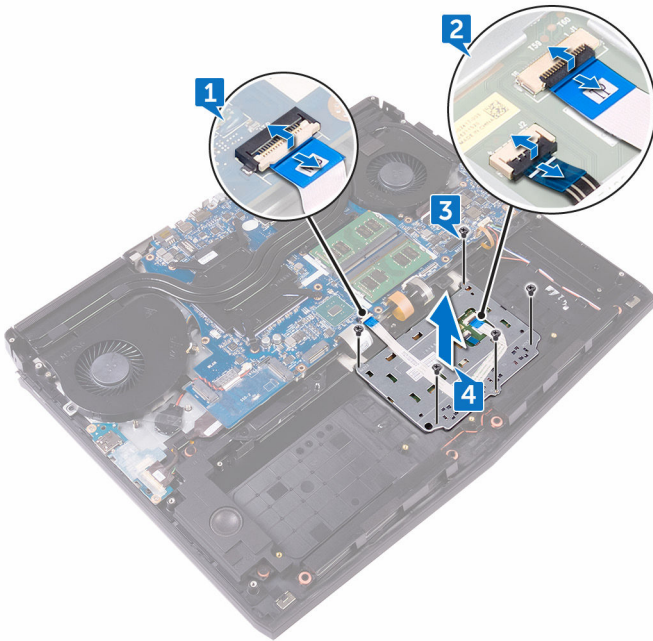
Før jobben

- 1 Ta av [bunndekslet](#).
- 2 Følg fremgangsmåten fra trinn 1 til trinn 4 i "[Ta ut harddisken](#)".
- 3 Ta ut [trådløskortet](#).
- 4 Ta ut [SSD-disken](#).
- 5 Ta av [bakre I/U-dekselet](#).
- 6 Fjern [datamaskinsokkelen](#).
- 7 Ta ut [batteriet](#)

Fremgangsmåte

- 1 Åpne låsen, og koble styreplatekabelen fra hovedkortet.
- 2 Åpne låsene, og koble fra styreplatekabelen og kabelen til styreplateknappene fra styreplatekabelen.
- 3 Fjern de fem skruene (M2x3) som fester styreplatebraketten til håndleddstøtten.

4 Løft tastaturbraketten av håndleddstøtten.



5 Løft styreplaten av håndleddstøtten.



Sette på styreplaten



ADVARSEL: Før du gjør noe arbeid inne i datamaskinen, må du lese sikkerhetsinformasjonen som fulgte med datamaskinen, og følge trinnene i [Før du arbeider inne i datamaskinen](#). Etter at du har arbeidet inne i datamaskinen, må du følge instruksjonene i [Etter du arbeider inne i datamaskinen](#). Hvis du vil ha mer informasjon om gode sikkerhetsrutiner, kan du gå til nettsiden på www.dell.com/regulatory_compliance.

Fremgangsmåte

- 1 Bruk justeringspinnene på håndleddstøtten til å plassere styreplaten på håndleddstøtten.
- 2 Juster skruerhullene på styreplatebraketten etter skruerhullene på håndleddstøtten.
- 3 Sett inn de fem skruene (M2x3) som fester styreplatebraketten til håndleddstøtten.
- 4 Skyv styreplatekabelen og styreplateknappkabelen inn i de respektive kontaktene på styreplaten, og lukk låsen for å feste kablene.
- 5 Skyv styreplatekabelen inn i kontakten på hovedkortet, og lukk låsen for å feste kabelen.

Etter jobben

- 1 Sett inn [batteriet](#).
- 2 Sett på [datamaskinsokkelen](#).
- 3 Sett på [bakre I/U-dekselet](#).
- 4 Sett inn [SSD-disken](#).
- 5 Sett inn [trådløskortet](#).
- 6 Følg fremgangsmåten fra trinn 4 til trinn 7 i "[Sette inn harddisken](#)".
- 7 Sett på [bunndekselet](#).

Ta av tastaturet



ADVARSEL: Før du gjør noe arbeid inne i datamaskinen, må du lese sikkerhetsinformasjonen som fulgte med datamaskinen, og følge trinnene i [Før du arbeider inne i datamaskinen](#). Etter at du har arbeidet inne i datamaskinen, må du følge instruksjonene i [Etter du arbeider inne i datamaskinen](#). Hvis du vil ha mer informasjon om gode sikkerhetsrutiner, kan du gå til nettsiden på www.dell.com/regulatory_compliance.

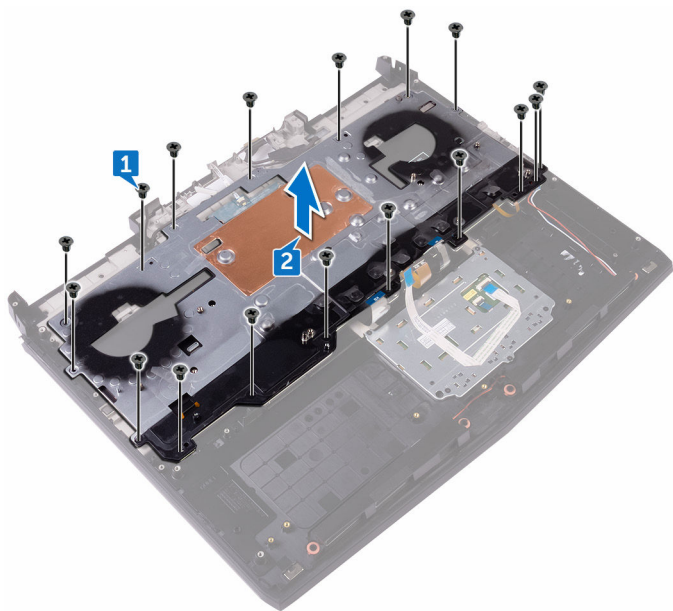
Før jobben

- 1 Ta av [bunndekslet](#).
- 2 Følg fremgangsmåten fra trinn 1 til trinn 4 i "[Ta ut harddisken](#)".
- 3 Ta ut [trådløskortet](#).
- 4 Ta ut [SSD-disken](#).
- 5 Ta ut [minnemodulene](#).
- 6 Ta av [bakre I/U-dekselet](#).
- 7 Fjern [datamaskinsokkelen](#).
- 8 Følg fremgangsmåten fra trinn 1 til trinn 21 i "[Ta ut hovedkortet](#)".
- 9 Ta ut [batteriet](#)

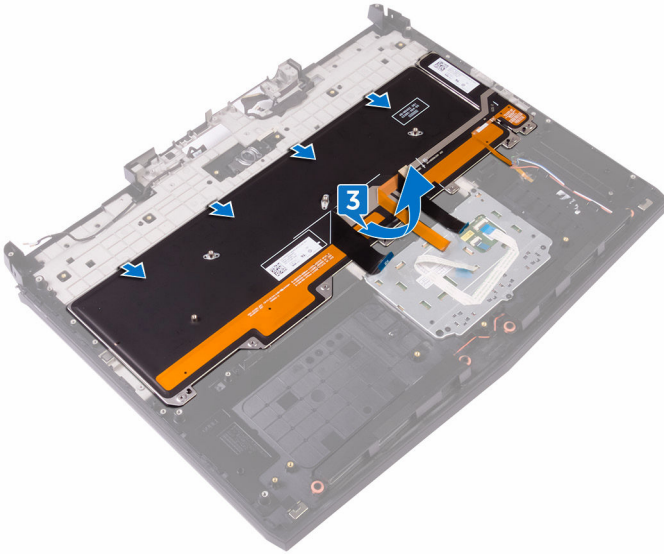
Fremgangsmåte

- 1 Fjern 17 skruene (M2x3) som fester tastaturholderen til håndleddstøtten.


2 Løft tastaturbrakketten av håndleddstøtten.



- 3** Løft tastaturet forsiktig i en vinkel, og fjern det fra tappene på håndleddstøtten.



Sette på tastaturet

 **ADVARSEL:** Før du gjør noe arbeid inne i datamaskinen, må du lese sikkerhetsinformasjonen som fulgte med datamaskinen, og følge trinnene i [Før du arbeider inne i datamaskinen](#). Etter at du har arbeidet inne i datamaskinen, må du følge instruksjonene i [Etter du arbeider inne i datamaskinen](#). Hvis du vil ha mer informasjon om gode sikkerhetsrutiner, kan du gå til nettsiden på www.dell.com/regulatory_compliance.

Fremgangsmåte

 **FORSIKTIG:** Sørg for at dette er noen kabler under tastaturet.

- 1 Skyv tastaturet under tappene på håndleddstøtten.
- 2 Juster skruehullene på tastaturbraketten etter skruehullene på håndleddsstøtten.
- 3 Sett på plass håndleddstøtteskruene (M2x3) som fester tastaturbraketten til håndleddstøtten.

Etter jobben

- 1 Sett inn [batteriet](#).
- 2 Følg fremgangsmåten fra trinn 2 til trinn 15 i "[Sette inn hovedkortet](#)".
- 3 Sett på [datamaskinsokkelen](#).
- 4 Sett på [bakre I/U-dekselet](#).
- 5 Sett inn [minnemodulene](#).
- 6 Sett inn [SSD-disken](#).
- 7 Sett inn [trådløskortet](#).
- 8 Følg fremgangsmåten fra trinn 4 til trinn 7 i "[Sette inn harddisken](#)".
- 9 Sett på [bunndekselet](#).

Ta av håndledstøtten



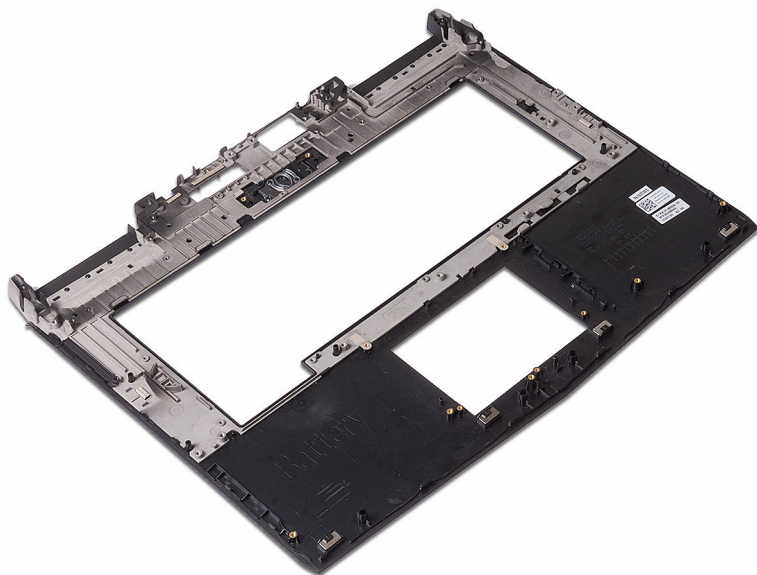
ADVARSEL: Før du gjør noe arbeid inne i datamaskinen, må du lese sikkerhetsinformasjonen som fulgte med datamaskinen, og følge trinnene i [Før du arbeider inne i datamaskinen](#). Etter at du har arbeidet inne i datamaskinen, må du følge instruksjonene i [Etter du arbeider inne i datamaskinen](#). Hvis du vil ha mer informasjon om gode sikkerhetsrutiner, kan du gå til nettsiden på www.dell.com/regulatory_compliance.

Før jobben

- 1 Ta av [bunndekslet](#).
- 2 Følg fremgangsmåten fra trinn 1 til trinn 4 i "[Ta ut harddisken](#)".
- 3 Ta ut [trådløskortet](#).
- 4 Ta ut [SSD-disken](#).
- 5 Ta av [bakre I/U-dekselet](#).
- 6 Fjern [datamaskinsokkelen](#).
- 7 Ta ut [klokkebatteriet](#).
- 8 Ta av [høytalerne](#).
- 9 Ta ut [I/U-kortet](#).
- 10 Ta ut [basshøytaleren](#).
- 11 Ta ut [minnemodulene](#).
- 12 Følg fremgangsmåten fra trinn 1 til trinn 21 i "[Ta ut hovedkortet](#)".
- 13 Ta ut [strømknappkortet](#).
- 14 Ta ut [strømadapterporten](#).
- 15 Ta ut [batteriet](#)
- 16 Ta av [styreplaten](#).
- 17 Ta av [tastaturet](#).
- 18 Ta av [skjermenheten](#).

Fremgangsmåte

Hvis du har utført alle forutsetningene, står vi igjen med håndleddstøtten.



Sette på plass håndleddstøtten



ADVARSEL: Før du gjør noe arbeid inne i datamaskinen, må du lese sikkerhetsinformasjonen som fulgte med datamaskinen, og følge trinnene i [Før du arbeider inne i datamaskinen](#). Etter at du har arbeidet inne i datamaskinen, må du følge instruksjonene i [Etter du arbeider inne i datamaskinen](#). Hvis du vil ha mer informasjon om gode sikkerhetsrutiner, kan du gå til nettsiden på www.dell.com/regulatory_compliance.

Fremgangsmåte

Plasser håndleddstøtten på et jevnt underlag.

Etter jobben

- 1 Sett på [skjermenheten](#).
- 2 Sett på [tastaturet](#).
- 3 Sett på [styreplaten](#).
- 4 Sett inn [batteriet](#).
- 5 Sett inn [strømadapterporten](#).
- 6 Sett inn [strømknappkortet](#).
- 7 Følg fremgangsmåten fra trinn 2 til trinn 15 i "[Sette inn hovedkortet](#)".
- 8 Sett inn [minnemodulene](#).
- 9 Sett inn [basshøytaleren](#).
- 10 Sett inn [I/U-kortet](#).
- 11 Sett inn [høytalerne](#).
- 12 Sett inn [klokkebatteriet](#).
- 13 Sett på [datamaskinsokkelen](#).
- 14 Sett på [bakre I/U-dekselet](#).
- 15 Sett inn [SSD-disken](#).
- 16 Sett inn [trådløskortet](#).
- 17 Følg fremgangsmåten fra trinn 4 til trinn 7 i "[Sette inn harddisken](#)".
- 18 Sett på [bunndekselet](#).

Ta av skjermmrammen



ADVARSEL: Før du gjør noe arbeid inne i datamaskinen, må du lese sikkerhetsinformasjonen som fulgte med datamaskinen, og følge trinnene i [Før du arbeider inne i datamaskinen](#). Etter at du har arbeidet inne i datamaskinen, må du følge instruksjonene i [Etter du arbeider inne i datamaskinen](#). Hvis du vil ha mer informasjon om gode sikkerhetsrutiner, kan du gå til nettsiden på www.dell.com/regulatory_compliance.

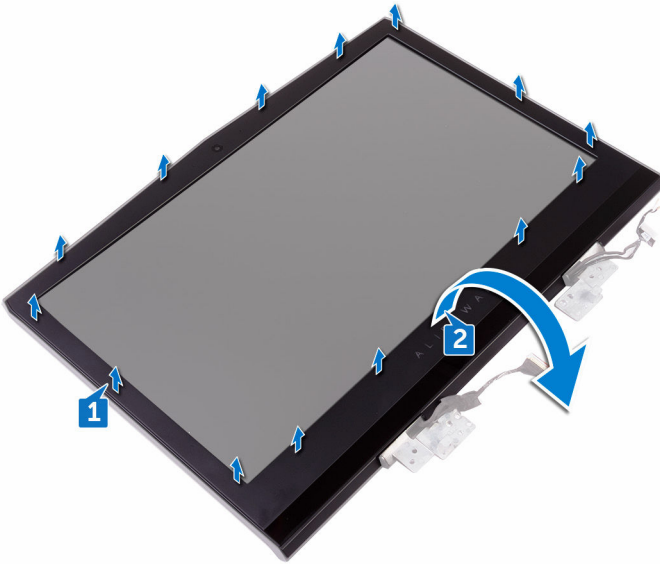
Før jobben

- 1 Ta av [bunndekslet](#).
- 2 Følg fremgangsmåten fra trinn 1 til trinn 4 i "[Ta ut harddisken](#)".
- 3 Ta ut [trådløskortet](#).
- 4 Ta ut [SSD-disken](#).
- 5 Ta ut [minnemodulene](#).
- 6 Ta av [bakre I/U-dekselet](#).
- 7 Fjern [datamaskinsokkelen](#).
- 8 Følg fremgangsmåten fra trinn 1 til trinn 21 i "[Ta ut hovedkortet](#)".
- 9 Ta av [skjermenheten](#).
- 10 Ta av [skjermhengslene](#).

Fremgangsmåte

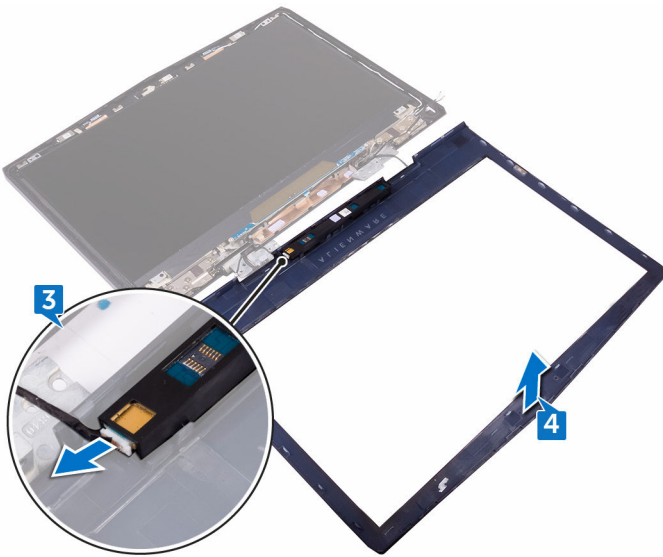
- 1 Bruk fingertuppene til forsiktig å lirke opp kantene på innsiden av skjermmrammen.

- 2 Løft skjermerammen, og snu den opp-ned.



- 3 Koble tobii eye-tracker-kortkabelen fra tobii eye-tracker-modulen.

- 4 Løft skjermerammen av skjermenheten.



- 5 Fjern [tobii eye-tracker-modulen](#).

Sette på skjermrammen



ADVARSEL: Før du gjør noe arbeid inne i datamaskinen, må du lese sikkerhetsinformasjonen som fulgte med datamaskinen, og følge trinnene i [Før du arbeider inne i datamaskinen](#). Etter at du har arbeidet inne i datamaskinen, må du følge instruksjonene i [Etter du arbeider inne i datamaskinen](#). Hvis du vil ha mer informasjon om gode sikkerhetsrutiner, kan du gå til nettsiden på www.dell.com/regulatory_compliance.

Fremgangsmåte

- 1 Sett inn [tobii eye-tracker-modulen](#).
- 2 Koble tobii eye-tracker-kortkabelen til tobii eye-tracker-modulen.
- 3 Snu skjermrammen forsiktig.
- 4 Juster skjermrammen etter skjermens bakdeksel og antenneenheten, og klikk skjermrammen forsiktig på plass.

Etter jobben

- 1 Sett på plass [skjermhengslene](#).
- 2 Sett på [skjermenheten](#).
- 3 Følg fremgangsmåten fra trinn 2 til trinn 15 i "[Sette inn hovedkortet](#)".
- 4 Sett på [datamaskinsokkelen](#).
- 5 Sett på [bakre I/U-dekselet](#).
- 6 Sett inn [minnemodulene](#).
- 7 Sett inn [SSD-disken](#).
- 8 Sett inn [trådløskortet](#).
- 9 Følg fremgangsmåten fra trinn 4 til trinn 7 i "[Sette inn harddisken](#)".
- 10 Sett på [bunndekselet](#).

Ta ut tobii eye-tracker-modulen



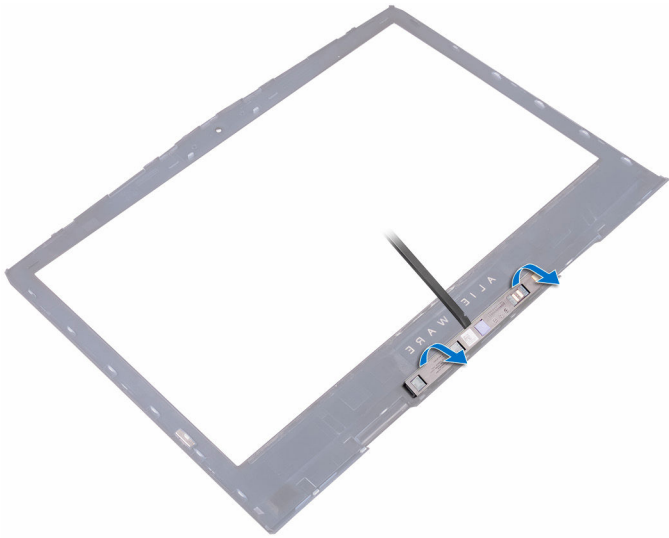
ADVARSEL: Før du gjør noe arbeid inne i datamaskinen, må du lese sikkerhetsinformasjonen som fulgte med datamaskinen, og følge trinnene i [Før du arbeider inne i datamaskinen](#). Etter at du har arbeidet inne i datamaskinen, må du følge instruksjonene i [Etter du arbeider inne i datamaskinen](#). Hvis du vil ha mer informasjon om gode sikkerhetsrutiner, kan du gå til nettsiden på www.dell.com/regulatory_compliance.

Før jobben

- 1 Ta av [bunndekslet](#).
- 2 Følg fremgangsmåten fra trinn 1 til trinn 4 i "[Ta ut harddisken](#)".
- 3 Ta ut [trådløskortet](#).
- 4 Ta ut [SSD-disken](#).
- 5 Ta ut [minnemodulene](#).
- 6 Ta av [bakre I/U-dekselet](#).
- 7 Fjern [datamaskinsokkelen](#).
- 8 Følg fremgangsmåten fra trinn 1 til trinn 21 i "[Ta ut hovedkortet](#)".
- 9 Ta av [skjermenheten](#).
- 10 Følg fremgangsmåten fra trinn 1 til trinn 3 i "[Fjerne skjermrammen](#)".

Fremgangsmåte

Bruk en plastspiss og lirk tobii eye-tracker-modulen ut av skjermrammen.



Sette inn tobii eye-tracker-modulen



ADVARSEL: Før du gjør noe arbeid inne i datamaskinen, må du lese sikkerhetsinformasjonen som fulgte med datamaskinen, og følge trinnene i [Før du arbeider inne i datamaskinen](#). Etter at du har arbeidet inne i datamaskinen, må du følge instruksjonene i [Etter du arbeider inne i datamaskinen](#). Hvis du vil ha mer informasjon om gode sikkerhetsrutiner, kan du gå til nettsiden på www.dell.com/regulatory_compliance.

Fremgangsmåte



MERK: Etter at Tobii eye-tracker-modulen er satt inn, startes programmet EyeX med Internett-tilkobling for å oppdatere fastvaren automatisk.

Bruk justeringspinnene til å plassere tobii eye-tracker-modulen på skjermrammen, og klikk den på plass.

Etter jobben

- 1 Følg fremgangsmåten fra trinn 2 til trinn 4 i "[Sette på skjermrammen](#)".
- 2 Sett på [skjermenheten](#).
- 3 Følg fremgangsmåten fra trinn 2 til trinn 15 i "[Sette inn hovedkortet](#)".
- 4 Sett på [datamaskinsokkelen](#).
- 5 Sett på [bakre I/U-dekselet](#).
- 6 Sett inn [minnemodulene](#).
- 7 Sett inn [SSD-disken](#).
- 8 Sett inn [trådløskortet](#).
- 9 Følg fremgangsmåten fra trinn 4 til trinn 7 i "[Sette inn harddisken](#)".
- 10 Sett på [bunndekselet](#).

Ta ut logokortet



ADVARSEL: Før du gjør noe arbeid inne i datamaskinen, må du lese sikkerhetsinformasjonen som fulgte med datamaskinen, og følge trinnene i [Før du arbeider inne i datamaskinen](#). Etter at du har arbeidet inne i datamaskinen, må du følge instruksjonene i [Etter du arbeider inne i datamaskinen](#). Hvis du vil ha mer informasjon om gode sikkerhetsrutiner, kan du gå til nettsiden på www.dell.com/regulatory_compliance.

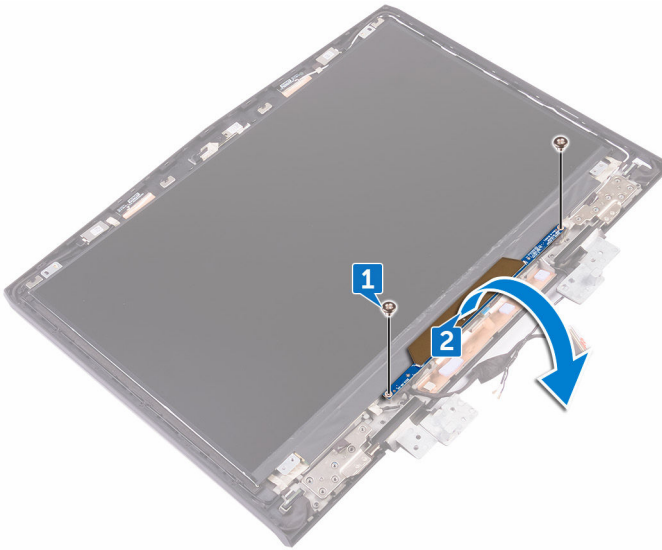
Før jobben

- 1 Ta av [bunndekslet](#).
- 2 Følg fremgangsmåten fra trinn 1 til trinn 4 i "[Ta ut harddisken](#)".
- 3 Ta ut [trådløskortet](#).
- 4 Ta ut [SSD-disken](#).
- 5 Ta av [bakre I/U-dekselet](#).
- 6 Fjern [datamaskinsokkelen](#).
- 7 Ta ut [minnemodulene](#).
- 8 Følg fremgangsmåten fra trinn 1 til trinn 21 i "[Ta ut hovedkortet](#)".
- 9 Ta av [skjermenheten](#).
- 10 Ta av [skjermmrammen](#).

Fremgangsmåte

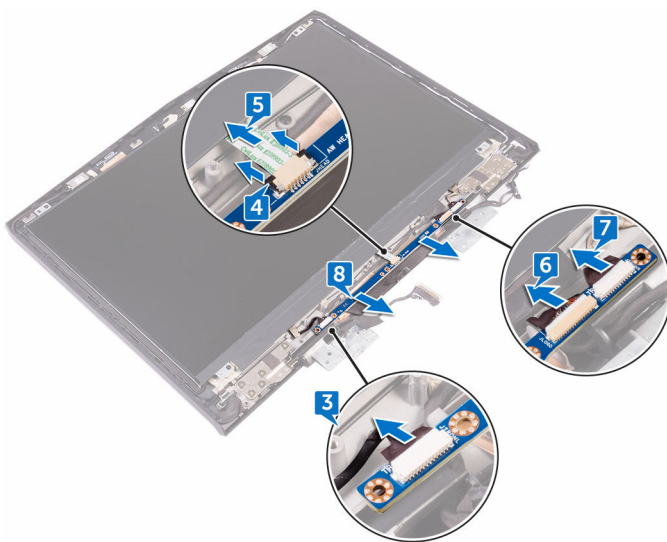
- 1 Fjern de to skruene (M2x3) som fester logokortet til skjermens bakdeksel og antenneenheten.

2 Snu logokortet.



- 3 Koble tron-lyskabelen fra logokortet.
- 4 Trekk på låsen som fester Alien-hodekabelen til logokortet.
- 5 Koble Alien-hodekabelen fra logokortet.
- 6 Koble logokortkabelen fra logokortet.
- 7 Koble tron-lyskabelen fra logokortet.

8 Løft logokortet av skjermens bakdeksel og antenneenheten.



Sette inn logokortet



ADVARSEL: Før du gjør noe arbeid inne i datamaskinen, må du lese sikkerhetsinformasjonen som fulgte med datamaskinen, og følge trinnene i [Før du arbeider inne i datamaskinen](#). Etter at du har arbeidet inne i datamaskinen, må du følge instruksjonene i [Etter du arbeider inne i datamaskinen](#). Hvis du vil ha mer informasjon om gode sikkerhetsrutiner, kan du gå til nettsiden på www.dell.com/regulatory_compliance.

Fremgangsmåte

- 1 Koble tron-lyskablene, logokortkabelen, og Alien-hodekabelen til logokortet.
- 2 Trykk på låsen som fester Alien-hodekabelen til logokortet.
- 3 Snu logokortet.
- 4 Bruk justeringspinnen til å plassere logokortet på skjermens bakdeksel og antenneenheten.
- 5 Juster skruerhullene på logokortet etter skruerhullene på skjermens bakdeksel og antenneenheten.
- 6 Skru inn igjen de to skruene (M2x3) som fester logokortet til skjermens bakdeksel og antenneenheten.

Etter jobben

- 1 Sett på [skjermrammen](#).
- 2 Sett på [skjermenheten](#).
- 3 Følg fremgangsmåten fra trinn 2 til trinn 15 i "[Sette inn hovedkortet](#)".
- 4 Sett inn [minnemodulene](#).
- 5 Sett på [datamaskinsokkelen](#).
- 6 Sett på [bakre I/U-dekselet](#).
- 7 Sett inn [SSD-disken](#).
- 8 Sett inn [trådløskortet](#).
- 9 Følg fremgangsmåten fra trinn 4 til trinn 7 i "[Sette inn harddisken](#)".
- 10 Sett på [bunndekselet](#).

Ta av skjermpanelet



ADVARSEL: Før du gjør noe arbeid inne i datamaskinen, må du lese sikkerhetsinformasjonen som fulgte med datamaskinen, og følge trinnene i [Før du arbeider inne i datamaskinen](#). Etter at du har arbeidet inne i datamaskinen, må du følge instruksjonene i [Etter du arbeider inne i datamaskinen](#). Hvis du vil ha mer informasjon om gode sikkerhetsrutiner, kan du gå til nettsiden på www.dell.com/regulatory_compliance.

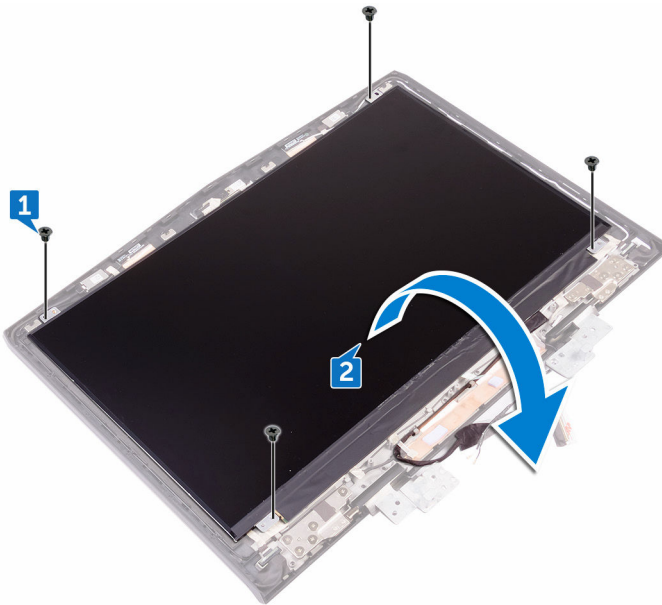
Før jobben

- 1 Ta av [bunndekslet](#).
- 2 Følg fremgangsmåten fra trinn 1 til trinn 4 i "[Ta ut harddisken](#)".
- 3 Ta ut [trådløskortet](#).
- 4 Ta ut [SSD-disken](#).
- 5 Ta ut [minnemodulene](#).
- 6 Ta av [bakre I/U-dekselet](#).
- 7 Fjern [datamaskinsokkelen](#).
- 8 Følg fremgangsmåten fra trinn 1 til trinn 21 i "[Ta ut hovedkortet](#)".
- 9 Ta av [skjermenheten](#).
- 10 Ta av [skjermrammen](#).
- 11 Ta ut [logokortet](#).

Fremgangsmåte

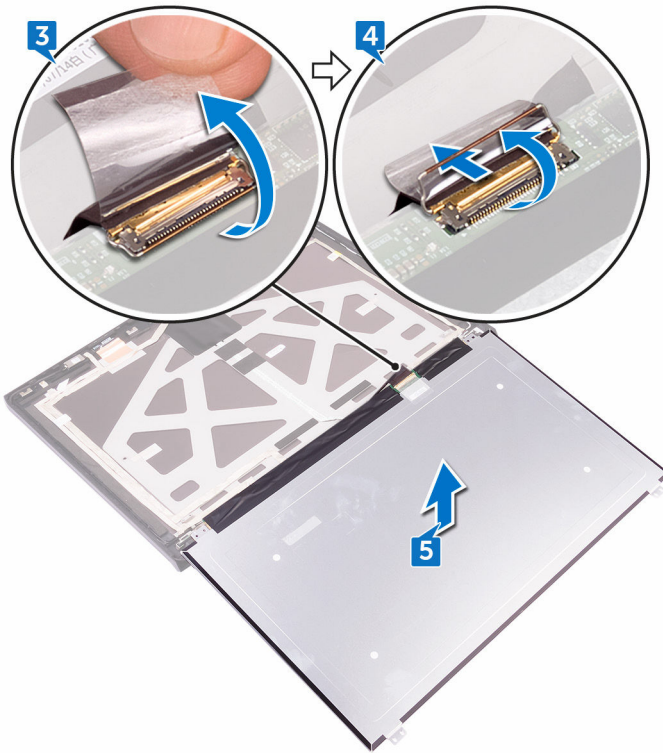
- 1 Fjern de fire skruene (M2x3) som fester skjermpanelet til skjermens bakdeksel og antenneenheten.

-
- 2 Løft skjermpanelet forsiktig, og snu det opp-ned.



-
-
- 3 Fjern teipen som fester skjermkabelen til skjermpanelet.
- 4 Åpne låsen, og koble skjermkabelen fra skjermpanelet.

5 Løft skjermpanelet av skjermens bakdeksel og antenneenheten.



Sette på skjermpanelet



ADVARSEL: Før du gjør noe arbeid inne i datamaskinen, må du lese sikkerhetsinformasjonen som fulgte med datamaskinen, og følge trinnene i [Før du arbeider inne i datamaskinen](#). Etter at du har arbeidet inne i datamaskinen, må du følge instruksjonene i [Etter du arbeider inne i datamaskinen](#). Hvis du vil ha mer informasjon om gode sikkerhetsrutiner, kan du gå til nettsiden på www.dell.com/regulatory_compliance.

Fremgangsmåte

- 1 Skyv skjermkabelen inn i kontakten på skjermpanelet, og lukk låsen for å feste kabelen.
- 2 Fest teipen som fester skjermkabelen til skjermpanelet.
- 3 Snu skjermpanelet rundt, og sett det forsiktig på skjermens bakdeksel og antenneenheten.
- 4 Juster skruehullene på skjermpanelet etter skruehullene på skjermens bakdeksel og antenneenhet.
- 5 Skru inn de fire skruene (M2x3) som fester skjermpanelet til skjermens bakdeksel og antenneenheten.

Etter jobben

- 1 Sett inn [logokortet](#).
- 2 Sett på [skjermrammen](#).
- 3 Sett på [skjermenheten](#).
- 4 Følg fremgangsmåten fra trinn 2 til trinn 15 i "[Sette inn hovedkortet](#)".
- 5 Sett på [datamaskinsokkelen](#).
- 6 Sett på [bakre I/U-dekselet](#).
- 7 Sett inn [minnemodulene](#).
- 8 Sett inn [SSD-disken](#).
- 9 Sett inn [trådløskortet](#).
- 10 Følg fremgangsmåten fra trinn 4 til trinn 7 i "[Sette inn harddisken](#)".
- 11 Sett på [bunndekselet](#).

Fjerne kameraet



ADVARSEL: Før du gjør noe arbeid inne i datamaskinen, må du lese sikkerhetsinformasjonen som fulgte med datamaskinen, og følge trinnene i [Før du arbeider inne i datamaskinen](#). Etter at du har arbeidet inne i datamaskinen, må du følge instruksjonene i [Etter du arbeider inne i datamaskinen](#). Hvis du vil ha mer informasjon om gode sikkerhetsrutiner, kan du gå til nettsiden på www.dell.com/regulatory_compliance.

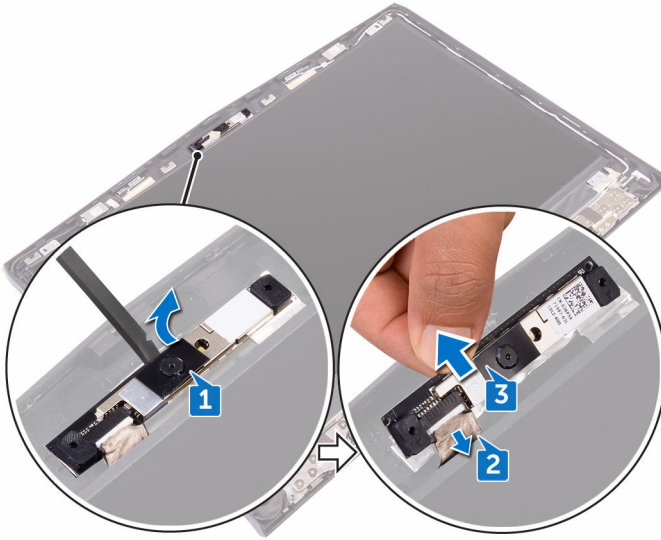
Før jobben

- 1 Ta av [bunndekslet](#).
- 2 Følg fremgangsmåten fra trinn 1 til trinn 4 i "[Ta ut harddisken](#)".
- 3 Ta ut [trådløskortet](#).
- 4 Ta ut [SSD-disken](#).
- 5 Ta av [bakre I/U-dekselet](#).
- 6 Fjern [datamaskinsokkelen](#).
- 7 Ta ut [minnemodulene](#).
- 8 Følg fremgangsmåten fra trinn 1 til trinn 21 i "[Ta ut hovedkortet](#)".
- 9 Ta av [skjermenheten](#).
- 10 Ta av [skjermmrammen](#).

Fremgangsmåte

- 1 Bruk plastspissen for å lirke kameraet av skjermens bakdeksel og antenneenheten.
- 2 Koble kamerakabelen fra kameramodulen.

3 Løft kameramodulen fra skjermens bakdeksel og antenneenheten.



Sette inn kameraet



ADVARSEL: Før du gjør noe arbeid inne i datamaskinen, må du lese sikkerhetsinformasjonen som fulgte med datamaskinen, og følge trinnene i [Før du arbeider inne i datamaskinen](#). Etter at du har arbeidet inne i datamaskinen, må du følge instruksjonene i [Etter du arbeider inne i datamaskinen](#). Hvis du vil ha mer informasjon om gode sikkerhetsrutiner, kan du gå til nettsiden på www.dell.com/regulatory_compliance.

Fremgangsmåte

- 1 Koble kamerakabelen til kameramodulen.
- 2 Bruk justeringspinnene til å plassere kameramodulen på skjermens bakdeksel og antenneenheten.
- 3 Fest kameramodulen til skjermens bakdeksel og antenneenheten.

Etter jobben

- 1 Sett på [skjermrammen](#).
- 2 Sett på [skjermenheten](#).
- 3 Følg fremgangsmåten fra trinn 2 til trinn 15 i "[Sette inn hovedkortet](#)".
- 4 Sett inn [minnemodulene](#).
- 5 Sett på [datamaskinsokkelen](#).
- 6 Sett på [bakre I/U-dekselet](#).
- 7 Sett inn [SSD-disken](#).
- 8 Sett inn [trådløskortet](#).
- 9 Følg fremgangsmåten fra trinn 4 til trinn 7 i "[Sette inn harddisken](#)".
- 10 Sett på [bunndekselet](#).

Ta av skjermhengslene



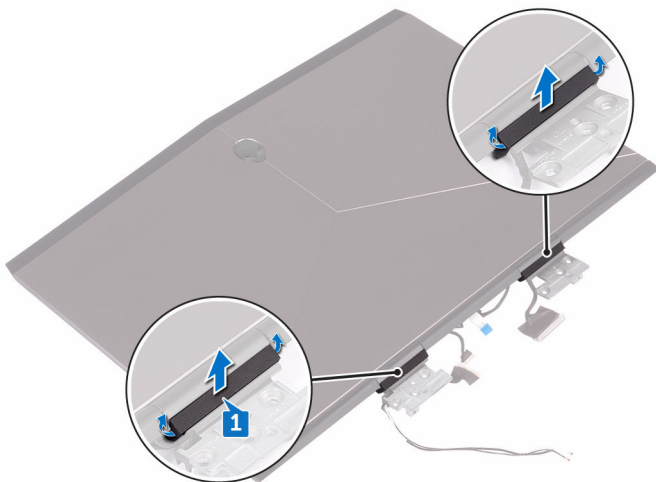
ADVARSEL: Før du gjør noe arbeid inne i datamaskinen, må du lese sikkerhetsinformasjonen som fulgte med datamaskinen, og følge trinnene i [Før du arbeider inne i datamaskinen](#). Etter at du har arbeidet inne i datamaskinen, må du følge instruksjonene i [Etter du arbeider inne i datamaskinen](#). Hvis du vil ha mer informasjon om gode sikkerhetsrutiner, kan du gå til nettsiden på www.dell.com/regulatory_compliance.

Før jobben

- 1 Ta av [bunndekslet](#).
- 2 Følg fremgangsmåten fra trinn 1 til trinn 4 i "[Ta ut harddisken](#)".
- 3 Ta ut [trådløskortet](#).
- 4 Ta ut [SSD-disken](#).
- 5 Ta av [bakre I/U-dekselet](#).
- 6 Fjern [datamaskinsokkelen](#).
- 7 Ta ut [minnemodulene](#).
- 8 Følg fremgangsmåten fra trinn 1 til trinn 21 i "[Ta ut hovedkortet](#)".
- 9 Ta av [skjermenheten](#).
- 10 Ta av [skjermrammen](#).

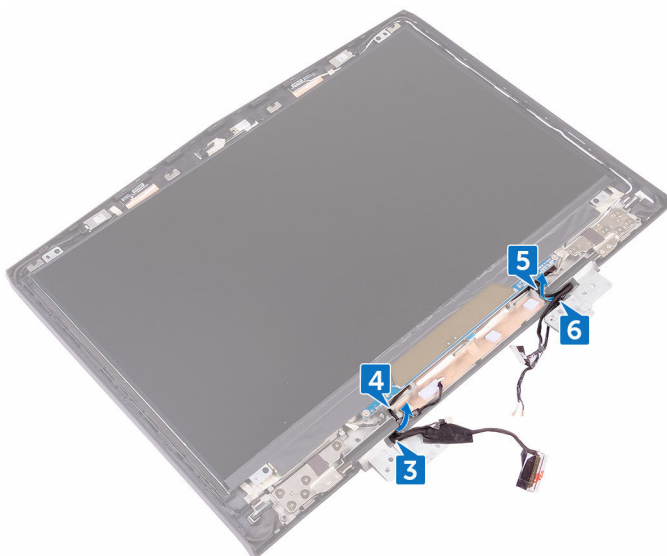
Fremgangsmåte

- 1 Ta av hengselhettene, og løft dem av hengslene.



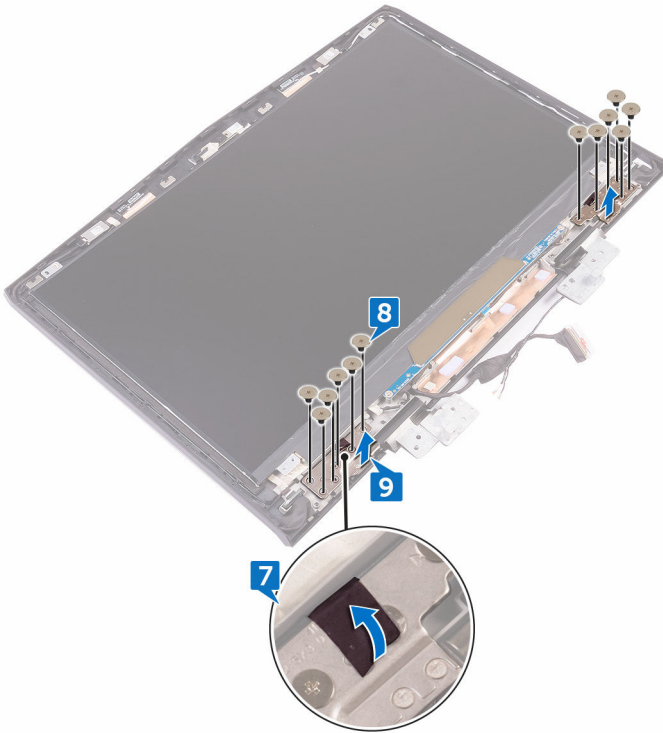
- 2 Snu skjermenheten rundt.
- 3 Ta ut skjermkabelen fra kabelføringen på skjermens bakdeksel og antenneenheten.
- 4 Fjern tobii eye-tracker-kortkabelen fra kabelføringen på skjermens bakdeksel og antenneenheten.
- 5 Fjern logokortkabelen fra kabelføringen på skjermens bakdeksel og antenneenheten.

- 6 Ta ut de trådløsansennekablene fra kabelføringene på skjermens bakdeksel og antenneenheten.



- 7 Fjern teipen som fester skjermhengselen til skjermens bakdeksel og antenneenheten.
- 8 Fjern de 12 skruene (M2.5x3) som fester skjermhengslene til skjermens bakdeksel og antenneenheten.

9 Løft hengslene fra skjermens bakdeksel og antenneenheten.



Sette på skjermhengslene



ADVARSEL: Før du gjør noe arbeid inne i datamaskinen, må du lese sikkerhetsinformasjonen som fulgte med datamaskinen, og følge trinnene i [Før du arbeider inne i datamaskinen](#). Etter at du har arbeidet inne i datamaskinen, må du følge instruksjonene i [Etter du arbeider inne i datamaskinen](#). Hvis du vil ha mer informasjon om gode sikkerhetsrutiner, kan du gå til nettsiden på www.dell.com/regulatory_compliance.

Fremgangsmåte

- 1 Juster skruerhullene på skjermhengslene etter skruerhullene på skjermens bakdeksel og antenneenhet.
- 2 Skru inn de 12 skruene (M2.5x3) som fester skjermhengslene til skjermens bakdeksel og antenneenheten.
- 3 Sett på plass teipen som fester skjermhengselen til skjermens bakdeksel og antenneenheten.
- 4 Før antennekablene, strømknappkortkabelen, logokortkabelen, tobii eye-tracker-kortkabelen og skjermkabelen gjennom kabelføringene på skjermens bakdeksel og antenneenheten.
- 5 Snu skjermenheten rundt.
- 6 Plasser hengselhettene på skjermhengslene, og klikk dem på plass.

Etter jobben

- 1 Sett på [skjermrammen](#).
- 2 Sett på [skjermenheten](#).
- 3 Følg fremgangsmåten fra trinn 2 til trinn 15 i "[Sette inn hovedkortet](#)".
- 4 Sett inn [minnemodulene](#).
- 5 Sett på [datamaskinsokkelen](#).
- 6 Sett på [bakre I/U-dekselet](#).
- 7 Sett inn [SSD-disken](#).
- 8 Sett inn [trådløskortet](#).
- 9 Følg fremgangsmåten fra trinn 4 til trinn 7 i "[Sette inn harddisken](#)".

10 Sett på [bunndekselet](#).

Fjerne skjermens bakdeksel og antenneenheten



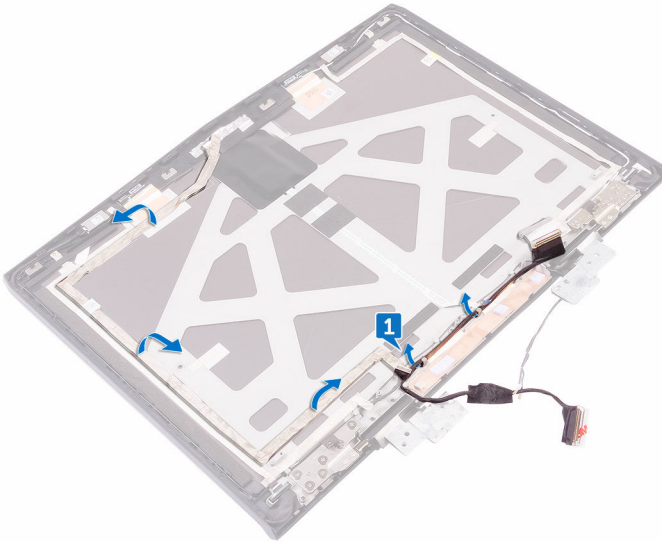
ADVARSEL: Før du gjør noe arbeid inne i datamaskinen, må du lese sikkerhetsinformasjonen som fulgte med datamaskinen, og følge trinnene i [Før du arbeider inne i datamaskinen](#). Etter at du har arbeidet inne i datamaskinen, må du følge instruksjonene i [Etter du arbeider inne i datamaskinen](#). Hvis du vil ha mer informasjon om gode sikkerhetsrutiner, kan du gå til nettsiden på www.dell.com/regulatory_compliance.

Før jobben

- 1 Ta av [bunndekslet](#).
- 2 Ta ut [trådløskortet](#).
- 3 Følg fremgangsmåten fra trinn 1 til trinn 3 i "[Ta ut harddisken](#)".
- 4 Ta ut [SSD-disken](#).
- 5 Ta av [bakre I/U-dekselet](#).
- 6 Fjern [datamaskinsokkelen](#).
- 7 Ta ut [batteriet](#)
- 8 Ta ut [minnemodulene](#).
- 9 Følg fremgangsmåten fra trinn 1 til trinn 21 i "[Ta ut hovedkortet](#)".
- 10 Ta av [skjermenheten](#).
- 11 Ta av [skjermrammen](#).
- 12 Ta ut [kameraet](#).
- 13 Ta ut [logokortet](#).
- 14 Fjern [skjermpanelet](#).
- 15 Ta av [skjermhengslene](#).

Fremgangsmåte

- 1 Fjern skjermkortkabelen, logokortkabelen og kamerakablene fra skjermens bakdeksel og antenneenheten.



- 2 Etter at alle trinnene er utført, sitter vi igjen med skjermens bakdeksel og antenneenheten.



Sette på skjermens bakdeksel og antenneenheten



ADVARSEL: Før du gjør noe arbeid inne i datamaskinen, må du lese sikkerhetsinformasjonen som fulgte med datamaskinen, og følge trinnene i [Før du arbeider inne i datamaskinen](#). Etter at du har arbeidet inne i datamaskinen, må du følge instruksjonene i [Etter du arbeider inne i datamaskinen](#). Hvis du vil ha mer informasjon om gode sikkerhetsrutiner, kan du gå til nettsiden på www.dell.com/regulatory_compliance.

Fremgangsmåte

- 1 Plasser bakdekselet på skjermen og antenneenheten på en ren og jevn flate.
- 2 Fest skjermkabelen, logokortkabelen og kamerakabelen til skjermens bakdeksel og antenneenheten.

Etter jobben

- 1 Sett på plass [skjermhengslene](#).
- 2 Sett på plass [skjermpanelet](#).
- 3 Sett inn [logokortet](#).
- 4 Sett inn [kameraet](#).
- 5 Sett på [skjermrammen](#).
- 6 Sett på [skjermenheten](#).
- 7 Følg fremgangsmåten fra trinn 2 til trinn 15 i "[Sette inn hovedkortet](#)".
- 8 Sett inn [minnemodulene](#).
- 9 Sett inn [batteriet](#).
- 10 Sett på [datamaskinsokkelen](#).
- 11 Sett på [bakre I/U-dekselet](#).
- 12 Sett inn [SSD-disken](#).
- 13 Følg fremgangsmåten fra trinn 4 til trinn 6 i "[Sette inn harddisken](#)".
- 14 Sett inn [trådløskortet](#).
- 15 Sett på [bunndekselet](#).

Oversikt over BIOS

BIOS administrerer dataflyt mellom datamaskinens operativsystem og tilkoblede enheter, for eksempel harddisk, video dapter, tastatur, mus og skriveren.

Åpne verktøyet for BIOS-installasjonsprogrammet

- 1 Slå på eller start datamaskinen på nytt.
- 2 Trykk på F2 når du ser DELL-logoen på skjermen for å gå inn i BIOS-installasjonsprogrammet.
Du kan endre brukerdefinerbare innstillinger i BIOS-installasjonsprogrammet.

Tidsjustere tastesekvenser

Tastaturet er ikke den første enheten som startes av BIOS-oppstartsprogrammet. Som et resultat, hvis du trykker for tidlig, låses tastaturet ut. I slike tilfeller vises en tastaturfeilmelding på skjermen, og du kan ikke starte datamaskinen på nytt med Ctrl+Alt+Del-tastekombinasjon.

For å hindre at tastaturet låses skal du vente til tastaturet har startet helt opp. Tastaturet starter hvis ett av følgende skjer:

- Tastaturlampene blinker.
- Meldingen "F2=Setup" (F2=Oppsett) vises i øverste høyre hjørne på skjermen under oppstart.

Alternativer i System Setup (Systemoppsett)

 **MERK:** Avhengig av datamaskinen og enhetene som er installert, er det mulig at noen av elementene i denne listen ikke vises.

Tabell 3. Systemoppsettalternativer - Hovedmeny


Main (Hoved)	
System Time	Viser gjeldende klokkeslett i formatet tt:mm:ss.
System Date	Viser gjeldende dato i formatet mm/dd/åååå
BIOS Version	Viser BIOS-versjonen.
Product Name	Viser modellnummeret på din datamaskin.
Service Tag	Viser datamaskinens servicekode.
Asset Tag	Viser datamaskinens utstyrskode.
CPU Type	Viser prosessortypen.
CPU Speed	Viser prosessorhastigheten.
CPU ID	Vider prosessorens identifikasjonskode.
CPU L1 Cache	Viser størrelsen på prosessorens L1-hurtigbuffer.
CPU L2 Cache	Viser størrelsen på prosessorens L2-cache.
CPU L3 Cache	Viser størrelsen på prosessorens L3-cache.
Integrated Graphics	Viser integrert skjermkort.
Discrete Graphics 1	Viser det første dedikerte skjermkortet som er installert på datamaskinen.
First HDD	Viser hvilken type harddisk som er installert.
Second HDD	Viser hvilken type den andre harddisken er.
Third HDD	Viser hvilken type den tredje harddisken er.

Main (Hoved)

Fourth HDD	Viser hvilken type den fjerde harddisken er.
M.2 PCIe SSD-1	Viser typen av primær SSD installert.
M.2 PCIe SSD-2	Viser typen sekundær SSD installert.
M.2 PCIe SSD-3	Viser typen tredje SSD installert.

Tabell 4. Systemoppsettalternativer - Avansert meny

Advanced

Intel(R) SpeedStep Technology	<p>Brukes til å aktivere eller deaktivere Intel (R) SpeedSte Technology.</p> <p> MERK: Hvis dette er aktivert, justeres prosessorens klokkehastighet og kjernespenning dynamisk på grunnlag av prosessorbelastningen.</p> <p>Standard: Enabled (Aktivert)</p>
Virtualization	<p>Brukes til å aktivere eller deaktivere Intel Virtualization Technology.</p> <p>Standard: Enabled (Aktivert)</p>
VT for Direct I/O	<p>Angir om en VMM (Virtual Machine Monitor) kan bruke de ekstra maskinvarefunksjonene i Intel Virtualization Technology for direkte I/O.</p>
Integrated NIC	<p>Brukes til å aktivere eller deaktivere LAN-kontrolleren på systemet.</p> <p>Standard: Enabled (Aktivert)</p>
USB Emulation	<p>Brukes til å aktivere eller deaktivere funksjonen USB-emulering. Denne funksjonen definerer hvordan BIOS, i fravær av et USB-oppmerksomt operativsystem, håndterer USB-</p>

Advanced

enheter. USB-emulering er alltid aktivert under POST.



MERK: Du kan ikke starte fra noen type USB-enhet (diskettstasjon, harddisk eller minnepinne) når dette alternativet er slått av.

Standard: Enabled (Aktivert)

USB PowerShare

Brukes til å lade USB-enheter når datamaskinen er slått av eller i ventemodus.

Standard: Enabled (Aktivert)

USB Wake Support

Brukes til å aktivere USB-enheter for å vekke datamaskinen fra hvilemodus eller for å deaktivere USB Wake Support-funksjonen.



MERK: Hvis USB PowerShare er aktivert, kan en enhet som er koblet til USB PowerShare-kontakten, ikke vekke datamaskinen.

Standard: Disabled (Deaktivert)

SATA Operation

Brukes til å konfigurere driftsmodusen til den integrerte harddiskkontrolleren (SATA).

Standard: AHCI

Adapter Warnings

Brukes til å velge om datamaskinen skal vise advarselmeldinger når du bruker AC-adaptere som ikke støttes av din datamaskin.

Standard: Enabled (Aktivert)

Function Key Behavior

Brukes til å angi funksjonstasten eller multimedietasten som standard funksjonstastatferd.

Standard: Function key (funksjonstast)

Advanced

Express Charge	Brukes til å lade batteriet ved hjelp av standard lading eller hurtigladingemodus. Standard: Hurtiglading
Touchpad Backlight	Brukes til å konfigurere styreplatens tastaturbaklys.
Battery Health	Viser gjeldende batteritilstand.
Intel Software Guard Extensions	Brukes til å aktivere eller deaktivere Intel Software Guard Extensions. Standard: Disabled (Deaktivert)
BIOS Recovery	Brukes til å gjenopprette fra visse ødelagte BIOS-betingelser fra en gjenopprettingsfil på brukerens primære harddisk Standard: Enabled (Aktivert)

Ytelsesvalg

SupportAssist System Resolution

Auto OS Recovery Threshold	Kontroller automatisk oppstartsflyt for SupportAssist-systemoppløsningskonsoll og for Dell OS Dell-gjenopprettingsverktøy.
----------------------------	--

Tabell 5. Systemoppsettalternativer - Sikkerhetsmeny

Security (Sikkerhet)

Unlock Setup Status	Viser om oppsettstatus er ulåst.
Admin Password Status	Viser om administratorpassordet er tomt eller angitt. Standard: Ikke angitt
System password Status	Viser om systempassordet er tomt eller angitt. Standard: Ikke angitt
HDD password Status	Viser hvis harddiskpassordet er tomt eller angitt. Standard: Ikke angitt

Security (Sikkerhet)

Admin Password	Brukes til å angi administratorpassordet. Administratorpassordet styrer tilgangen til verktøyet systemoppsett.
System Password	Brukes til å angi systempassordet. Systempassordet styrer tilgangen til datamaskinen ved oppstart.
HDD password	Brukes til å angi, endre eller slette harddiskpassordet
Password Change	Brukes til å tillate eller nekte systempassord eller harddiskpassordendringer. Standard: Tillatt
Computrace	Aktiverer eller deaktiverer BIOS-modulgrensesnittet for den valgfrie Computrace-tjenesten fra Absolute Software.
Firmware TPM	
UEFI Capsule Firmware Updates	Aktiver eller deaktiver BIOS-oppdateringer gjennom UEFI-kapselen med oppdateringspakker.

Tabell 6. Systemoppsettalternativer - Oppstartmeny

Oppstart

Boot List Option	Viser de tilgjengelige oppstartsalternativene.
File Browser Add Boot Option	Brukes til å legge til oppstartsalternativer.
File Browser Del Boot Option	Brukes til å slette oppstartsalternativer.
Secure Boot	Aktiver eller deaktiver funksjonen sikker oppstart.
Legacy Option ROMs	Aktiver eller deaktiver alternativet med gamle ROM.

Oppstart

Boot Option Priorities	Viser oppstartssekvensen.
Boot Option #1	Viser det tilgjengelige første oppstartsalternativet.
Boot Option #2	Viser det tilgjengelige andre oppstartsalternativet.
Boot Option #3	Viser det tilgjengelige tredje oppstartsalternativet.

Tabell 7. Systemoppsettalternativer - Avslutningsmeny

Avslutt

Save Changes and Reset	Brukes til å gå ut av systemoppsettet og lagre endringene du har utført
Discard Changes and Reset	Brukes til å gå ut av systemoppsettet og laste inn de forrige verdiene for alle systemoppsett-alternativer
Restore Defaults	Brukes til å gjenopprette standardverdiene for alle alternativene i systemoppsettet.
Discard Changes	Brukes til å laste inn tidligere verdier for alle alternativene i systemoppsettet
Save Changes	Brukes til å lagre endringene for alle alternativene i systemoppsettet.

Slette glemte passord

Kontakt Dell teknisk støtte for å slette glemte passord, se www.dell.com/contactdell.


Slette CMOS-innstillinger

- 1 Ta av [bunndekslet](#).
- 2 Ta ut [batteriet](#)
- 3 Ta ut [klokkebatteriet](#).

- 4 Vent i ett minutt.
- 5 Sett inn [klokkebatteriet](#).
- 6 Sett inn [batteriet](#).
- 7 Sett på [bunndekselet](#).

Flash-oppdatere BIOS

Det kan være nødvendig å flash-oppdatere BIOS når en oppdatering er tilgjengelig, eller når hovedkortet er blitt skiftet ut. Slik oppdaterer (Flasher) du BIOS:

- 1 Slå på datamaskinen.
- 2 Gå til www.dell.com/support.
- 3 Klikk på **Product Support (Produktstøtte)**, oppgi servicekoden til datamaskinen, og klikk på **Submit (Send)**.
 **MERK: Hvis du ikke har datamaskinens servicekode, kan du bruke funksjonen automatisk påvisning eller manuelt søk etter datamaskinmodellen.**
- 4 Klikk på **Drivers & downloads (Drivere og nedlastinger)** → **Find it myself (Finn det selv)**.
- 5 Velg operativsystemet som er installert på din datamaskin.
- 6 Bla nedover på siden, og utvid **BIOS**.
- 7 Klikk på **Download File (Last ned fil)** for å laste ned den siste versjonen av BIOS til datamaskinen.
- 8 Gå til mappen der du lagret BIOS-oppdateringsfilen etter at nedlastingen er ferdig.
- 9 Dobbeltklikk på ikonet til oppdateringsfilen for BIOSen, og følg veiledningen på skjermen.

Oppstartsmeny

Denne datamaskinen inkluderer en engangs oppstartsmeny. Ved hjelp av denne funksjonen kan du endre rekkefølgen av enheter som datamaskinen forsøker å starte opp fra, for CD-ROM, harddisk eller nettverk.

Utvidet oppstartsmeny

Den utvidede oppstartsmenyen har følgende funksjoner:

- **Lettere tilgang** - Trykk på F12 for å få tilgang til oppstartsmenyen.
- **Brukermeldinger** - Brukeren blir spurt om å bruke tastetrykket på BIOS-skjermbildet.
- **Flere diagnosealternativer** - Oppstartsmenyen har ePSA-diagnostiseringsalternativer.

Diagnostikk

Strøm- og batteristatuslys: Indikerer strøm- og batteriladestatus.

Gult - Datamaskinen kjører på batteri, og batteriet er mindre enn 10 % ladet.

Brukerdefinert farge (AC-modus) - Strømadapteren er tilkoblet, og batteriet er fulladet.

Brukerdefinert farge (batterimodus) - Datamaskinen kjører på batteri, og batteriet er mer enn 10 % ladet.

Brukerdefinert farge (pust) - Datamaskinen er i hvilemodus.

Av - Datamaskinen er i dvalemodus eller slått av.

Strøm og batteristatuslampen blinker rødt og blått sammen med pipekoder som indikerer feil.

For eksempel, strøm- og batteristatuslampen blinker rødt to ganger etterfulgt av en pause, og deretter blinker blått tre ganger etterfulgt av en pause. Dette 2,3 mønsteret fortsetter til datamaskinen er slått av som indikerer at ingen minne eller RAM er oppdaget.

Følgende tabell viser ulike lysmønstre og hva de indikerer.

Tabell 8. Diagnostikk

Lysmønstre	Problembeskrivelse
2,1	CPU-feil
2,2	Hovedkort: BIOS- og ROM-feil
2,3	Finner ikke noe minne eller RAM
2,4	Minne- eller RAM-feil
2,5	Ugyldig minne som er installert
2,6	Hovedkort- eller brikkesettfeil
2,7	LCD-feil
3,1	CMOS-batterifeil
3,2	PCI / Feil på skjermkort
3,3	Gjenopprettingsbilde ikke funnet
3,4	Gjenopprettingsbilde funnet, men ugyldig

Statuslampe for kamera: Indikerer om kameraet er i bruk.

- Lyser hvit - Kameraet er i bruk.
- Av - Kameraet er ikke i bruk.

Caps Lock status lys: Indikerer om Caps Lock er aktivert eller deaktivert.

- Lyser hvit - Caps Lock er aktivert.
- Av - Caps Lock deaktivert.

Nettverksport lys: Indikerer nettverkstilkoblingen.



- Av - ingen nettverkstilkobling.
- Konstant grønt - 10 Mbps-tilkobling.
- Konstant oransje - 100 Mbps-tilkobling.
- Konstant gult - 1000 Mbps-tilkobling.
- Flimring gult - Nettverksaktivitet.

Få hjelp og kontakte Alienware

Selvhjelpsressurer



Du kan finne informasjon og få hjelp om Alienwares produkter og tjenester ved bruk av disse elektroniske selvhjelpsressursene:

Tabell 9. Alienwares produkter og elektroniske selvhjelpsressurser

Informasjon om Alienwares produkter og tjenester	www.alienware.com
Dell Help & Support (hjelp og støtte)-app	
Komme i gang app	
Få hjelp	I Windows-søk, skriv Hjelp og støtte , og trykk på Enter .
Online-hjelp for operativsystemet	www.dell.com/support/windows www.dell.com/support/linux
Tobii Eye Tracker og Tobii Eye Tracking	www.tobii.com
VR-støtte	www.dell.com/VRsupport
Feilsøkingsinformasjon, bruksanvisninger, oppsettsinstruksjoner, produktspesifikasjoner, tekniske hjelpeblogger, drivere, programvareoppdateringer osv.	www.alienware.com/gamingservices
Videoser gir trinn-for-trinn instruksjoner om service på din datamaskin.	www.youtube.com/alienwareservices

Kontakte Alienware

Se www.alienware.com for å kontakte Alienware om salg, teknisk støtte eller problemer i forbindelse med kundeservice.

-  **MERK: Tilgjengelighet varierer etter land og produkt, og noen tjenester er kanskje ikke tilgjengelige i ditt land.**
-  **MERK: Hvis du ikke har en aktiv Internett-tilkobling, kan du finne kontaktinformasjon på fakturaen, følgeseddelen, regningen eller i Dells produktkatalog.**